



Urząd Miasta
Szczecin

Grzebowisko dla małych zwierząt domowych

Szczecin, 28.05.2012 r.

aspekty prawne

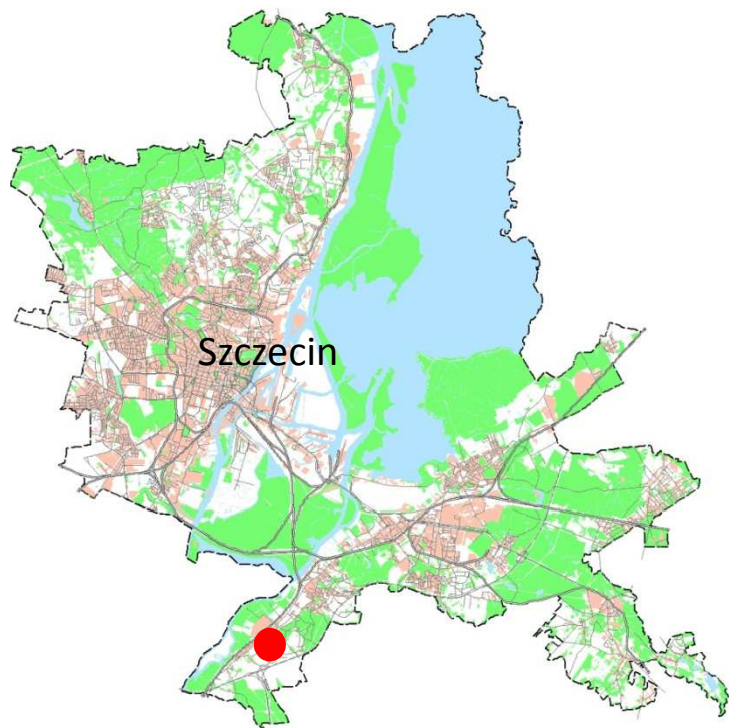
1. Prawo unijne:

- Padłe zwierzęta domowe stanowią **surowiec kategorii I**, a więc szczególnego ryzyka i podlegają bezpośredniemu przetworzeniu w zakładzie utylizacyjnym kategorii I, a następnie spopielaniu w spalarni.
- Właściwe władze mogą postanowić, w miarę potrzeb, że martwe zwierzęta domowe mogą być bezpośrednio usuwane jako odpady przez zakopanie.

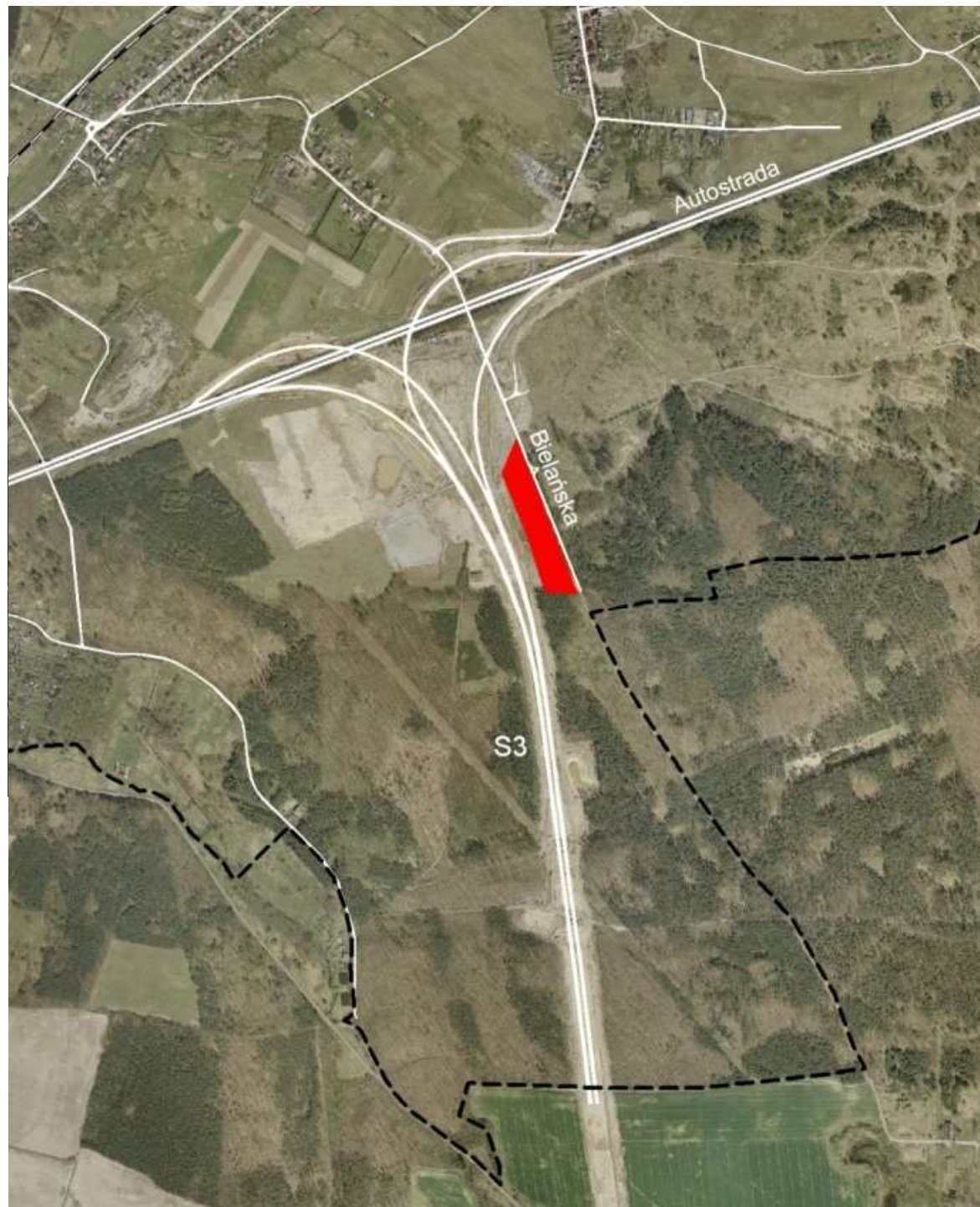
2. Prawo polskie:

- Obecnie brak autonomicznych regulacji w sposób ogólny przewidujących możliwość grzebania zwierząt, które następuje według zasad ogólnych poprzez **wydanie zezwolenia w drodze decyzji administracyjnej, za zgodą Wojewódzkiego Inspektora Ochrony Środowiska.**
- Z punktu widzenia polskich przepisów sanitarno-weterynaryjnych cmentarz dla zwierząt, jest szczególnym rodzajem składowiska odpadów, nad którym nadzór jest w gestii organów **Inspekcji Ochrony Środowiska.**
- Organem właściwym w zakresie nadzoru nad działalnością polegającą na usuwaniu ubocznych produktów pochodzenia zwierzęcego (w tym padłych zwierząt domowych) jest **Powiatowy Lekarz Weterynarii.**
- **Rozporządzenie Rady Ministrów w sprawie przedsięwzięć znacząco oddziaływujących na środowisko:** grzebowiska zwłok zwierzęcych są przedsięwzięciami mogącymi potencjalnie znacząco oddziaływać na środowisko

LOKALIZACJA

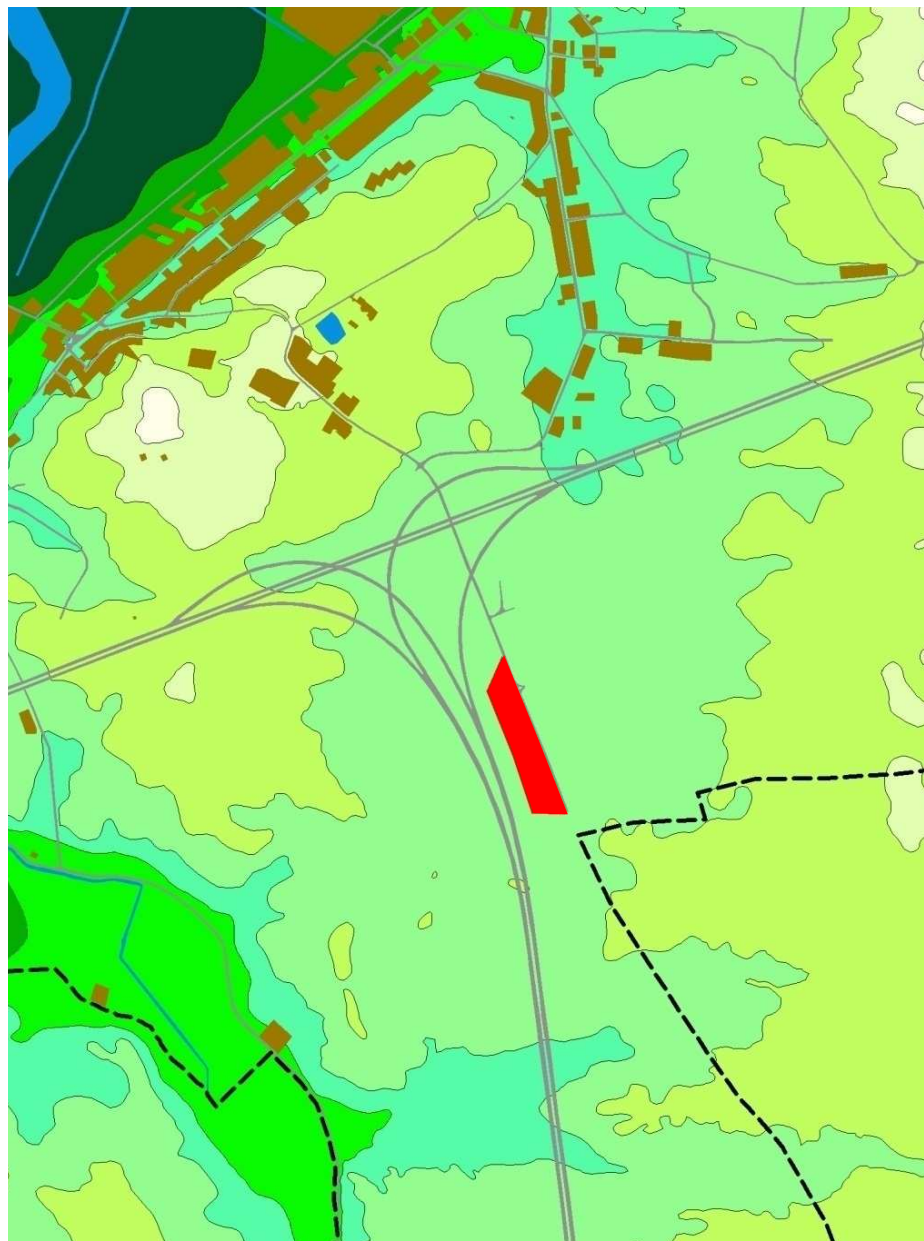


Szczecin-Klucz, ul. Bielańska
działka nr 9/6
obręb 4176
powierzchnia 2,17 ha



LOKALIZACJA

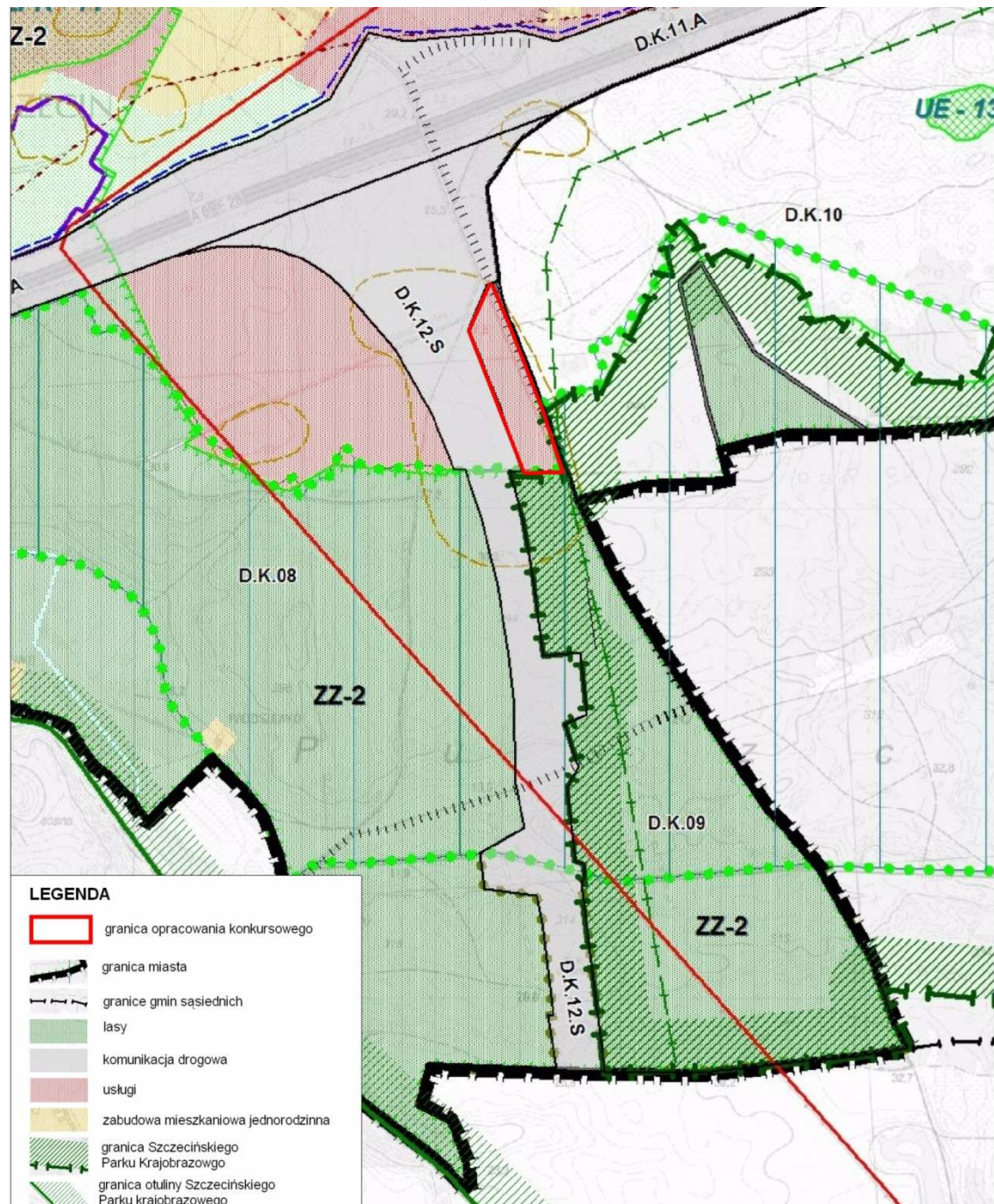
uksztaltowanie terenu



otoczenie



STUDIUM UWARUNKOWAŃ I KIERUNKÓW ZAGOSPODAROWANIA PRZESTRZENNEGO



przydatność gruntu dla lokalizacji grzebowiska zwierząt

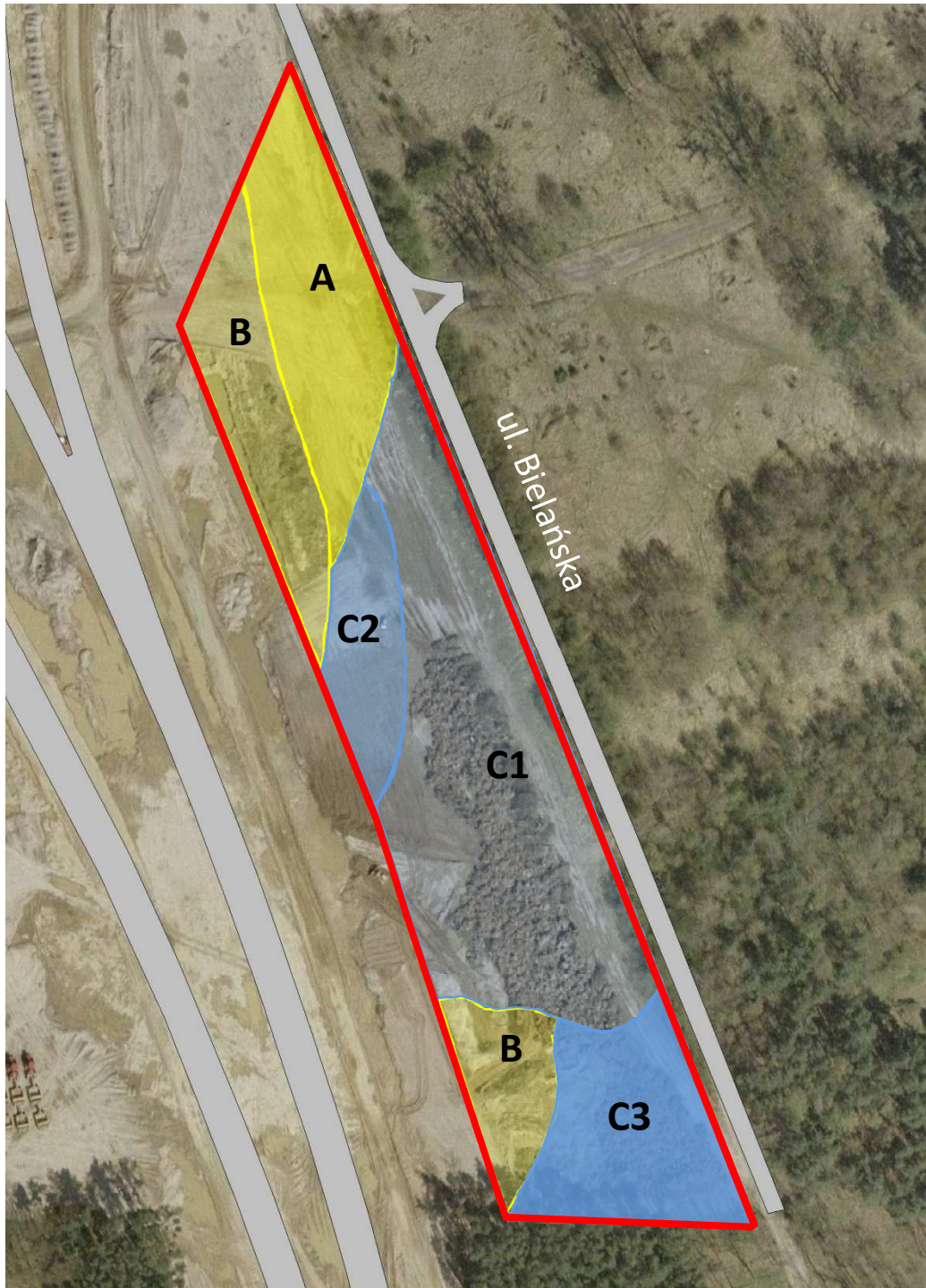
Wymogi hydrogeologiczne dla lokalizacji grzebowiska:

- teren nie może podlegać zalewom,
- ukształtowanie terenu musi umożliwiać łatwy spływ wód opadowych,
- odległość od najbliższego ujęcia wody – min. 500 m,
- grunt musi być przepuszczalny, z małą zawartością węgla wapnia,
- zwierciadło wody gruntowej na głęb. nie wyższej niż 2,5 m (stan maksymalny),
- grzebanie na głębokości min 1,5 m.

Badania hydrogeologiczne gruntu przy ul. Bielańskiej - wynik

(Przedsiębiorstwo Geologiczne „Geoprojekt Szczecin” Sp. z o.o., wrzesień 2011 r.)

- warunki hydrogeologiczne podłoża gruntowego są zróżnicowane i generalnie niezbyt korzystne - występują gliny zwałowe i stosunkowo wysoki poziom zwierciadła wody gruntowej
- wskazano obszary aktualnie przydatne dla celów grzebania zwłok zwierzęcych



przydatność gruntu

dla celów grzebania zwierząt

Grunty przydatne (ok. 0,75 ha):

- A** – piaski do głębokości 3,07-4,0 m, zwierciadło wody gruntowej ok. 2,5 m ppt
- B** – piaski do głębokości 1,7 m, pod nim gliny zwałowe, nie stwierdzono wody podziemnej

Grunty nieprzydatne:

- C1** – gliny zwałowe do głęb. 1,4 -1,8 m, pod nimi nawodnione piaski, woda gruntowa: 1,45 - 2,10 m ppt
- C2** – piaski od powierzchni do głęb. ok. 2,0 m, częściowo nawodnione, zwierciadło wody od 0,83 m ppt
- C3** – gliny zwałowe od powierzchni terenu do ok. 4,0 m ppt,

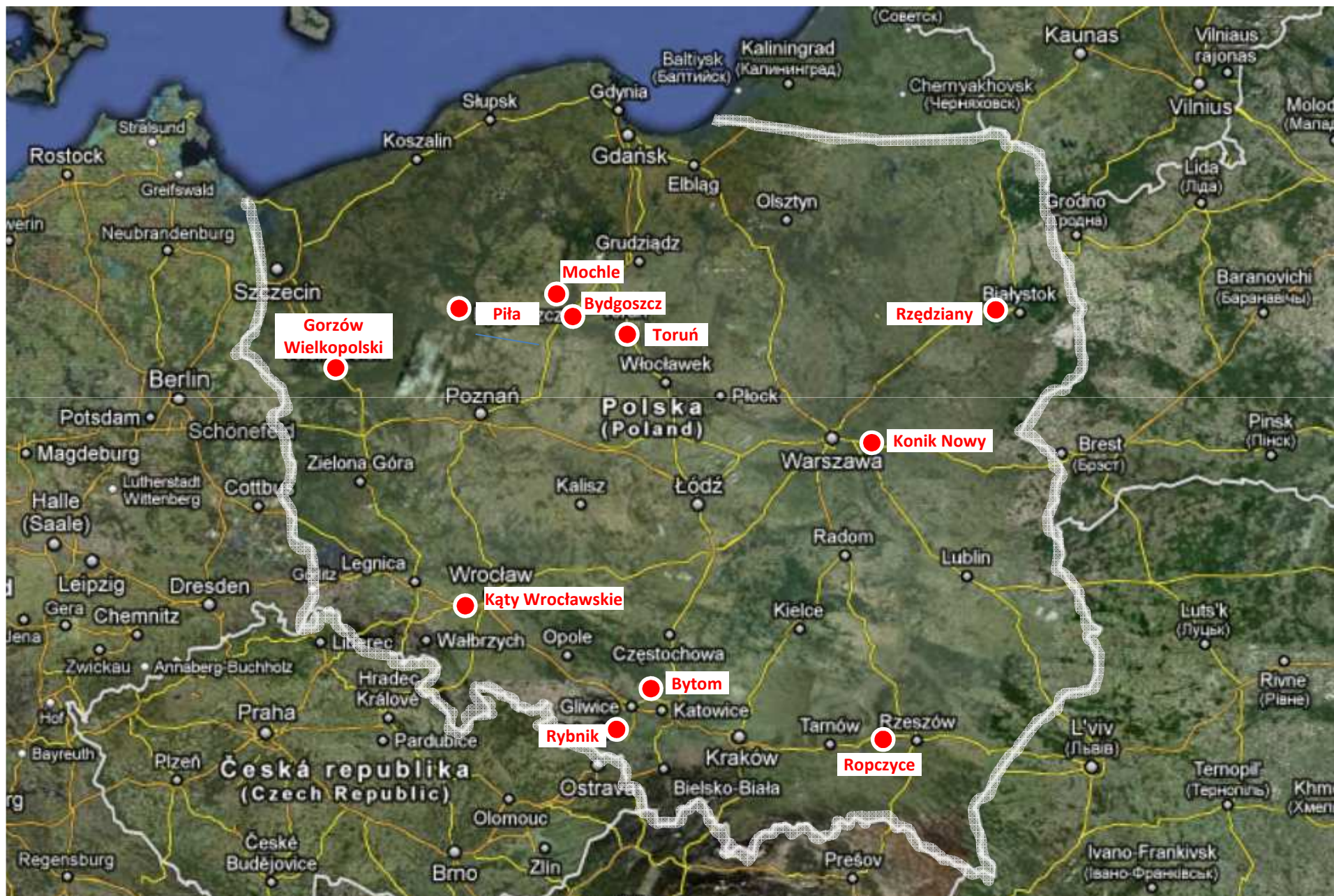
Możliwość nadbudowy gruntów nieprzydatnych (C1 i C2) piaskami, np. warstwą grubości 1 m

HARMONOGRAM

przygotowania nieruchomości do wydzierżawienia na okres 30 lat z przeznaczeniem pod grzebowisko dla zwierząt

Lp.	czynności	czas
1.	Zbieranie informacji od merytorycznych jednostek Miasta i od gestorów sieci	ok. 1,5 - 2 miesięcy
2.	Wystąpienie o zaopiniowanie wniosku o wydzierżawienie nieruchomości na okres 30 lat przez Komisje Stałe Rady Miasta	1 miesiąc
3.	Oświadczenie woli w sprawie zgody na wydzierżawienie nieruchomości, rodzaju przetargu, stawki wywoławczej czynszu dzierżawnego itd.	około 1 tygodnia
4.	Wywieszenie wykazu zgodnie z art. 35 ustawy o gospodarce nieruchomościami	21 dni
5.	Ogłoszenie o przetargu (od daty ogłoszenia do daty przetargu)	<ul style="list-style-type: none">• min. 1 miesiąc• min. 2 miesiące w przypadku przetargu pisemnego

cmentarze dla zwierząt w Polsce



Konik Nowy k. Halinowa (pod Warszawą)

od 1991 r.
prywatny

pierwszy w Polsce cmentarz dla zwierząt

<http://www.psi-los.com>





Kąty Wrocławskie

od 2002 r. – prywatny

<http://www.krematoriumdlazwierzat.com>

Od 2010 r. działa tu jedyne w Polsce
krematorium dla małych zwierząt domowych



Piła

od 2011 r.

publiczny – grzebowisko prowadzone przez
Spółkę Wodno-Ściekową "Gwda" Sp. z o.o,



Gorzów Wielkopolski

publiczny – grzebowisko prowadzone przez
Zakład Utylizacji Odpadów Sp. z o.o.

<http://polanaprzyjaciol.pl>



Rzędziany k. Białegostoku

od 2005 r. - prywatny

www.cmentarz-zwierzat.pl



kwiecień 2010 - pierwszy w Polsce
pochówek psa służbowego Policji



Ropczyce

od 2011 r. - prywatny



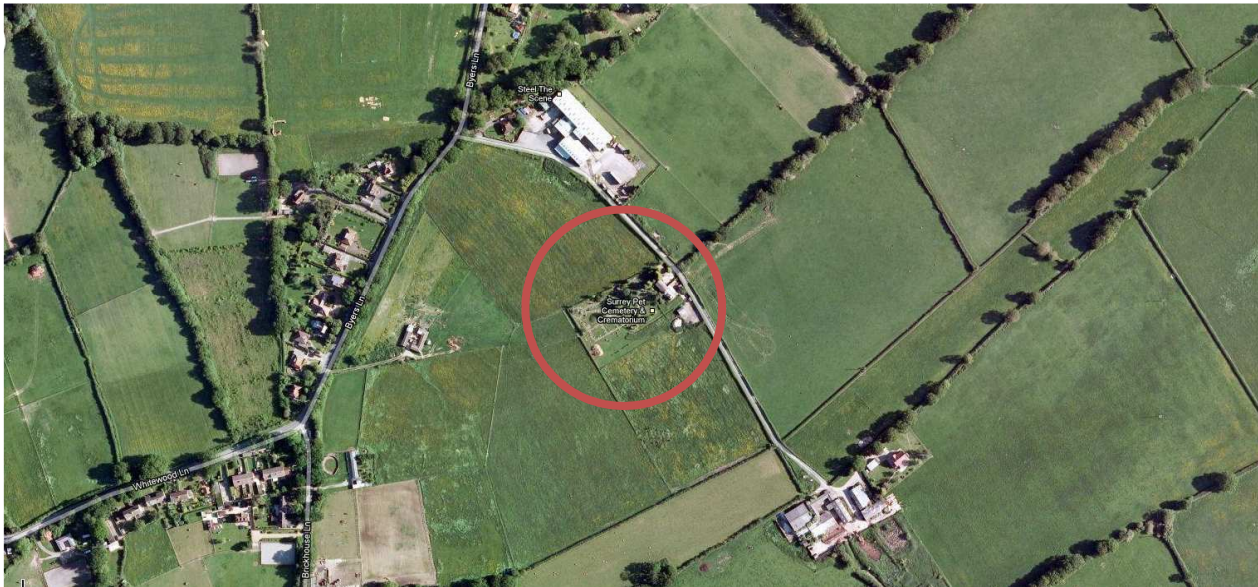
<http://www.cmentarz-dla-zwierzat.pl/>

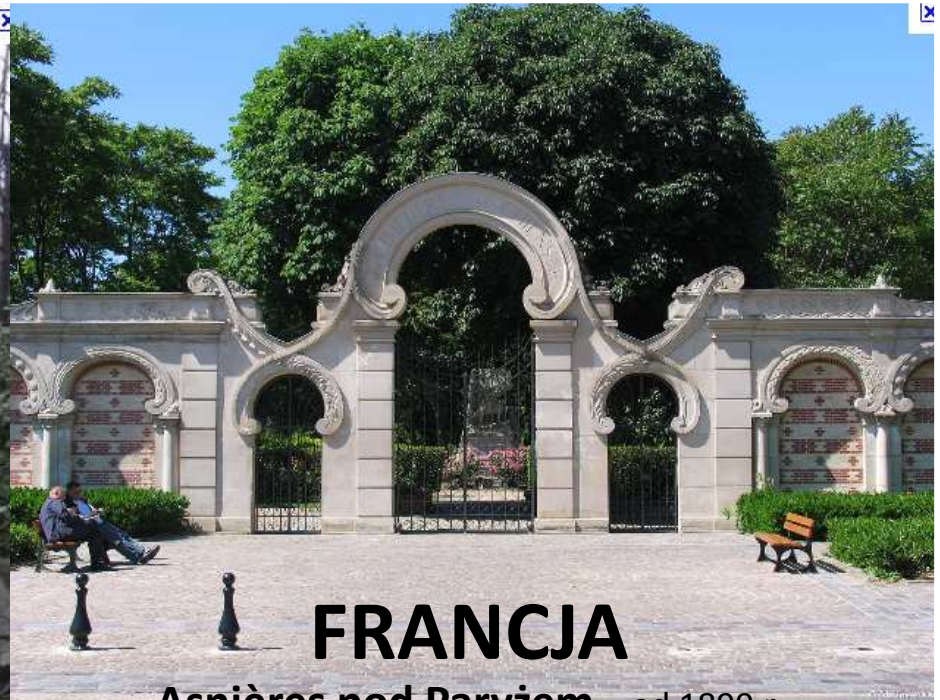


Wielka Brytania

cmentarz dla zwierząt
i krematorium
w **Surrey** k. Godston

<http://www.surrey-pet-cemetery.co.uk/index.html>





FRANCJA

Asnières pod Paryżem – od 1899 r.
czynny zabytkowy cmentarz zwierząt



Seevetal – stary cmentarz dla psów



NIEMCY



Seevetal

Berlin – cmentarz przy schronisku dla zwierząt



Erolzheim - typowe krematorium dla zwierząt



Berlin

polko-niemieckie krematorium
zwierząt domowych
(od lutego 2011 r.)



ŁOTWA

www.petcemetry.lv



USA

Hartsdale k. Nowego Jorku
cmentarz działający od 1896 roku,
opinia najbardziej luksusowego



USA

Los Angeles, od 1928 roku
<http://www.lapetcemetry.com>





Mauzoleum

USA

Los Angeles, od 1928 roku

<http://www.lapetcemetry.com>

„Kamienny ogród”



Kanada

cmentarz przy centrum opieki nad zwierzętami domowymi

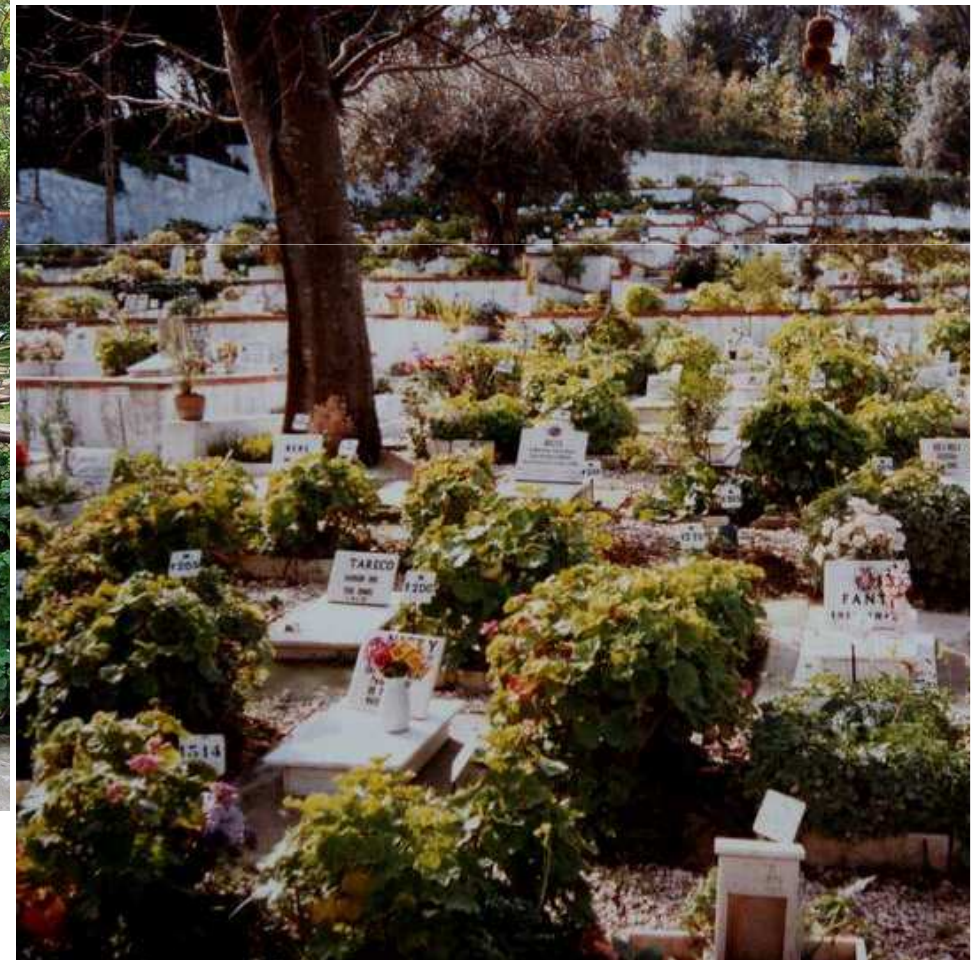


cmentarze dla zwierząt przy ogrodach zoologicznych

Portugalia



Chile



cmentarze psów wojskowych



Szkocja
zamek
w Edynburgu



Wyspa Guam

monument upamiętniający psy piechoty
morskiej, które poległy w walkach o wyspę





Dziękuję za uwagę!

www.szczecin.eu

567865309125689000017200542671243876129087615237890125412678012870909756251276543987654320965434367980116253478935267809876345267918790126543908765990987643216543178907
639001234654327890654367801254378901245690876124567865309125689000017200542671243876129087615237890125412678098125678001098712453267512478651790012543678125699995347011