



Szanowni Państwo,

*Studenckie Koło Naukowe Ochrony Dziedzictwa  
Kultury przy Instytucie Historycznym Uniwersytetu  
Wrocławskiego*

ma zaszczyt zaprosić na wydarzenie:

## Albert i Erich Grau

Sesja naukowa poświęcona życiu i twórczości wrocławskich architektów przełomu XIX i XX wieku,

które odbędzie się **25 października 2012 roku** w budynku zaprojektowanym przez

Alberta Grau – dawnej Fundacji Fränkla,

dziś **Zaułek Świdnicki przy ul. Ofiar Oświęcimskich 19.**

Rozpoczęcie obrad planowane jest na godzinę **9:00.**

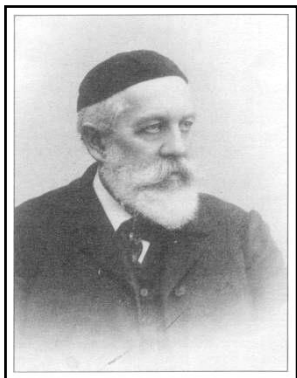
Po zakończeniu części merytorycznej (ok. godziny 15:30) zapraszamy Państwa serdecznie na krótką **wycieczkę** śladami Alberta Grau po centrum Wrocławia. Zwiedzanie rozpoczniemy od budynku, w którym odbywać będzie się sesja (ul. Ofiar Oświęcimskich 19) po czym udamy się do dawnego **pałacu Ballestre-mów** przy ul. Włodkowica 4, aby całość zakończyć w budynku banku **Rynek 33.**

Słuchając referatów będą Państwo mogli smakować przygotowanego poczęstunku. Zachęcamy ponadto do potraktowania wycieczki jako formy **pleneru fotograficznego**, szczególnie w przypadku dawnego pałacu Ballestre-mów, który będą Państwo mieli okazję zobaczyć wewnątrz przypuszczalnie ostatni raz przed rozpoczęciem prac renowacyjnych.

Sesja ma charakter otwarty, prosimy jedynie o **zgłaszanie chęci udziału w wycieczce** drogą mailową: [grauowie@gmail.com](mailto:grauowie@gmail.com) do 23 października 2012 r.

Serdecznie zapraszamy





Działalność architektoniczna Alberta i Ericha Grau we Wrocławiu pozostawiła wyrazisty ślad w krajobrazie urbanistycznym miasta. **Albert Grau** (1837 - 1900), wykształcony w Szkole Rzemiosł w Kassel, był uczniem G. G. Ungewittera. Praktykował w Paryżu, Wiedniu, Kolonii, związany był również z pracownią E. Opplera w Hanowerze (od 1866 r. nadzoruje prace nad budową wrocławskiej synagogi przy ul. Łąkowej proj. Opplera, tzw. Synagoga na Wygonie). Członek założyciel wrocławskiego Stowarzyszenia Architektów i Inżynierów. Spo-

śród wrocławskich realizacji Alberta Grau wymienić można m.in.: budynek Fundacji Fränkla (ul. Ofiar Oświęcimskich 19), Pałac Ballestremów (ul. Włodkowica 4), szpitale św. Anny (ul. Gliniana) i im. Cesarzowej Augusty (ul. Poniatowskiego), siedziba fundacji Heymannów. A. Grau stosował w swoich realizacjach szeroki wachlarz koncepcji stylistycznych doby historyzmu świadomie sięgając i zestawiając formy romańskie, gotyckie, nie uciekając jednak również od rozwiązań klasycyzujących (ul. Księcia Witolda, Rynek 33).

**Erich Grau** (? - 1940) syn Alberta, architekt, czynny od 1898 r., prowadzący wspólnie z ojcem, a po jego śmierci samodzielnie atelier architektoniczno - budowlane przy Ohlauufer 17/ Garvenstrasse 2 (dz. al. J. Słowackiego 17/ ul. Kujawska 2 - obiekt nie istnieje, podobnie jak sama ulica). Autor licznych projektów willi (Zacisze, Zalesie, Krzyki) domów na Karłowicach (np. zabudowa pl. Piłsudskiego) a poza Wrocławiem kościołów w Smolcu, Wołowie czy Radwanicach.



Do dnia dzisiejszego rozplanowane z rozmachem a odwołujące się do stylistyki romańsko - gotyckiej realizacje Alberta Grau zachwycają harmonią zestawień środków formalnych czy wysublimowaną estetyką wprowadzaną na fasady budynków użyteczności publicznej. Całość w większości przypadków uzupełnia interesujący program treściowy. Również kontynuator A. Grau w sztuce budowlanej, nie stroniąc od nowoczesnych rozwiązań stylowych, wprowadził w tkankę miejską sporą grupę obiektów w sposób istotny kształtujących obraz Wrocławia ale również okolicznych miejscowości (Wołów, Prusice).

Te i wiele innych czynników skłoniło nas do zorganizowania spotkania grona badaczy związanych z życiem i twórczością wrocławskiej rodziny architektów aby w atmosferze oddalonej nieco od klasycznych rozwiązań konferencyjnych, popijając kawę, kosztując ciasta, pochylić się nad dorobkiem Grau'ów i przedstawiając aktualny stan wiedzy na temat poszczególnych obiektów, postaci, rozpocząć kompleksowy program mający na celu zebranie i opracowanie ich dokonań na niwie architektonicznej w samym Wrocławiu jak również poza nim.