

Łódź Design Festival

Brave New World

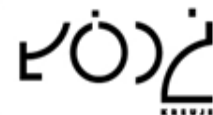
9-19/10/2014



ŁÓDŹ DESIGN
FESTIVAL

PARADYŻ
CERAMIKA
MECENAS FESTIWALU

Brave New World



09-19/10/2014
www.lodzdesign.com

Program Główny

WYSTAWY



ŁÓDŹ DESIGN
FESTIVAL

PARADYŻ
CERAMIKA
MECENAS FESTIWALU

Brave New World



09–19/10/2014
www.lodzdesign.com

BRAVE FIXED WORLD

Przyszłość domaga się nowej relacji z procesem tworzenia, które cechowałoby myślenie przyszłościowe, patrzenie wstecz oraz ciągle wykraczanie poza główny nurt; tworzenia, wynikającego z kreatywnego wykorzystania umiejętności – tak jak w przypadku naprawiania.



Kurator wystawy:

Daniel Charny

Dyrektor From Now On

Londyn

STREFA TESTÓW

Przekaz *Strefy Testów* jest prosty – oswajamy tworzywa: **drewno, papier, metal i tekstylia**. Pozwalamy testować właściwości, sprawdzać potencjał każdego z nich oraz kreatywnie wykorzystywać do budowania i konstruowania wg własnego pomysłu.

Kurator:

Tabanda



CITY LUST - SPRAGNIENI MIASTA

Specjalnie dla Łódź Design Festival artystka Charlie Koolhaas przygotowała instalację inspirowaną mającym się wkrótce ukazać albumem ze zdjęciami jej autorstwa, zatytułowanym „City Lust”. Widzowie spacerować będą wzdłuż ekspozycji, na której zamieszczono fotografie różnych scen miejskich zarejestrowanych w pięciu wielkich miastach świata: **Londynie, Dubaju, Lagos, Guangzhou oraz Houston.**

Kurator:

Charlie Koolhaas

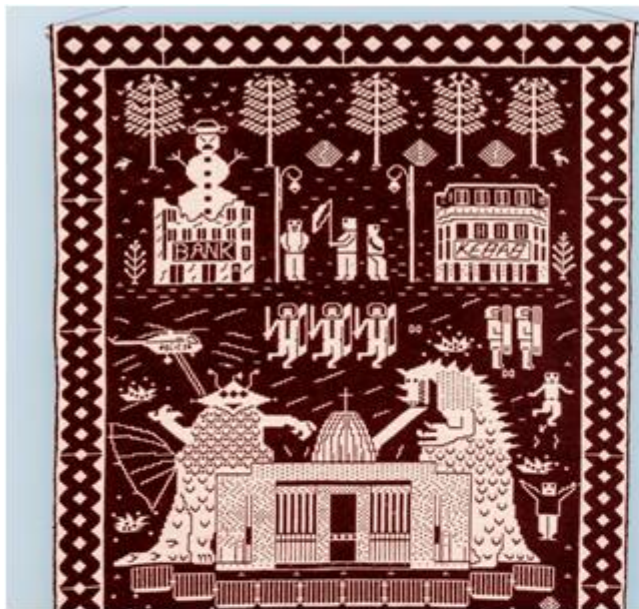


NASZ

NASZ jest wynikiem poszukiwań przedmiotów o autentycznych założeniach, bez nadmiaru i udziwniania. Na wybór składają się produkty, które odniosły sukces w zupełnie nowych odsłonach, w zestawieniu z premierowymi projektami o niezbadanym jeszcze potencjale.

NASZ to kameralna, przekrojowa kolekcja współczesnego wzornictwa, na którą składają się przedmioty zaprojektowane i wyprodukowane w Polsce. Jest spójna, a jednocześnie wielowątkowa, oddziałująca na wielu płaszczyznach. Współtworzą ją uznani projektanci produktu, grafiki użytkowej, ilustracji, typografii oraz multimediiów, studenci wzornictwa, a także producenci i rzemieślnicy.





Organizator wystawy:

Culture.pl

Kuratorzy wystawy:

Gosia Rygalik, Tomek Rygalik

/ Studio Rygalik



RESOLUTE – DESIGN CHANGES

Wystawa bada aktualny stan **społecznej odpowiedzialności designerów**. Za pośrednictwem swoich dynamicznych projektów, twórcy ci starają się wnieść wkład w proces zmian zachodzących w społeczeństwie i samej branży. Wykorzystując moderację, inspirację i zaangażowanie, zachęcają ludzi do kształtowania swoich opinii oraz stymulują ich do działania.

Graficy stali się ważnymi postaciami, wpływającymi na ludzkie zachowania i opinie. Dzisiaj istniejące struktury są kwestionowane w większym stopniu, niż kiedykolwiek wcześniej, a świat grafiki jest kształtowany przez inne siły. W odpowiedzi na te zmiany, graficy przyjęli na siebie większą odpowiedzialność społeczną, łącząc idee, informacje i ludzi.

Wystawa składa się z 3 części:



Kuratorzy:

Dennis Elbers

Sven Ehmann

CZĘŚĆ PIERWSZA:

- Refresh / Odświeżenie
- Kształtowanie zachowań



CZĘŚĆ DRUGA:

- Review / Przegląd
- Zaangażowanie poprzez zrozumienie



CZĘŚĆ TRZECIA:

- Revolt / Rewolucja
- Zwiększanie świadomości



MEDUSA DESIGN PROJECTS

Petra Lilja koncentruje się w swoich projektach na takich aspektach jak sztuka rzemieślnicza oraz trwałe i harmonijne funkcjonowanie obiektu. Jako projektant przemysłowy z odpowiednim wykształceniem, zagospodarowuje przestrzeń oddzielającą to, co zostało stworzone ręką człowieka, od tego, co wyprodukowano na skalę przemysłową, poszukując rozwiązań potencjalnie trwałych i zrównoważonych.

Realizacja *Medusa Design Projects* rozpoczęła się w czerwcu 2013 r. Jest to projekt rozwojowy, w ramach którego **Petra zgłębia relacje między projektem obiektu a wymaganym kunsztem rzemieślniczym.** Projekt nawiązuje do mitycznej postaci Meduzy, zmieniającej drewno w kamień samym spojrzeniem. Przekształcenie w kamień dokonywane jest teraz za pomocą dekoracyjnego pokrywania farbą, będącego formą tradycyjnego rzemiosła zakorzenionego w naszej własnej tradycji kulturowej.



Petra Lilja

Przez pierwsze dni wystawy Petra Lilja będzie wytwarzała biżuterię i zdobiła ją malowanymi motywami na terenie Centrum Festiwalowego. Na wystawie pokazane zostaną również: szkło i lustra autorstwa Petry, formy szklane i meble projektantki, koc *Meduza* zaprojektowany we współpracy z islandzką spółdzielnią projektancką Vik Prjónsdóttir.



NOWE RZEMIOSŁO

Wystawa prezentuje projekty lamp, które są wynikiem współpracy projektantki wzornictwa z przedstawicielami zawodów rzemieślniczych.

„Nowe Rzemiosło” przedstawia również szczegółowy proces powstawania poszczególnych elementów w warsztatach takich rzemieślników jak: wyoblarz, kamieniarz, dmuchacz szkła, ceramik i ślusarz.

Wystawa jest częścią działań platformy NoweRzemioslo.pl powstałej w ramach stypendium programu Ministra Kultury i Dziedzictwa Narodowego Młoda Polska 2013. Celem platformy jest promowanie wytworów profesjonalnej pracy rąk poprzez wykorzystywanie warsztatu rzemieślniczego do tworzenia serii współczesnych produktów.



Nowe Rzemiosło



**Autorka i koordynatorka działań:
Agnieszka Mazur
Absolwentka warszawskiego Wydziału Wzornictwa**

PRZEPIS NA MAŁY DIZAJN

Przepis na mały dizajn to innowacyjny projekt edukacyjny składający się z wystawy i publikacji. Do współpracy zaprosiliśmy odważnych projektantów i grupy projektowe, którzy zgodzili się udostępnić swoje pomysły na zasadach licencji Creative Commons. Tym samym tytułowe przepisy, stworzone z myślą o odbiorcach w różnym wieku, dają możliwość samodzielnego zrealizowania obiektów według pomysłów projektantów.

Przepis na mały dizajn to działanie łamiące stereotypowe myślenie o dizajnie, jako czymś drogim, ekskluzywnym, zarezerwowanym dla nielicznych. Przemysłane, inteligentne i dowcipne przepisy są próbą zdefiniowania

i uchwycenia dizajnu w naszym najbliższym otoczeniu. Dokładne instrukcje pozwalają stworzyć samodzielnie obiekty – zatem to odbiorca decyduje, czy dany pomysł trafi do produkcji czy nie.



Przepis na mały dizajn



Kuratorzy:
Magdalena Kreis, Natalia Romaszkan

Autorzy:

Fontarte, grupa projektowa odRzeczy, Szymon Hanczar, Bogdan Kosak, LIMO Design, MALAFOR, Karina Marusińska, Tomasz i Maciej Niemiec, Noviki Studio Grafiki, Alicja Patanowska, Paulina Plizga, Robert Pludra, Pracownia k., Joanna Rusin, Jakub Sobiepanek, Maja Szczypek (M.A.M Airbag), Nikodem Szpunar, ZetPety - Recycling Design

SZAFA

Zadanie realizowane ze studentami drugiego roku wzornictwa na Uniwersytecie Pedagogicznym w Krakowie, pod opieką dydaktyczną Bartosza Muchy, projektanta 2D i 3D, działającego na styku sztuki i projektowania, twórcy marki Poorex.

Seria prezentowanych obiektów powstała jako rezultat kreatywnego ćwiczenia, które studenci otrzymali w wyniku reorganizacji pracowni. W miejscu, gdzie przewidziano zainstalowanie frezarki CNC stała ogromna szafa rodem z lat osiemdziesiątych (lub dekadę starsza). Studenci dostali za zadanie twórczo rozwiązać problem – wykorzystać szafę jako surowiec do działania projektowego.



Szafa

Warunkiem było zderzenie surowości płyt, z których został wykonany mebel z czystą bielą lub czernią innego materiału, a celem – zaprojektowanie przedmiotu użytkowego nieprzekraczającego wymiarów 20cm/20cm/20cm. Dodatkowym stymulantem stało się wylosowanie hasła ilustrującego codzienny rytuał. W efekcie powstała seria ciekawych i inspirujących obiektów.



Kurator:
Bartosz Mucha
Wydział Sztuki UP Kraków

Autorzy:
Martyna Gadziąła, Urszula Grad,
Dariusz Iwan, Michał Jachymek,
Magdalena Zębala, Gabriela
Marzec, Marianna Konieczna,
Magdalena Grzebyk, Iwona
Pieczara, Joanna Opałko, Olga
Monka, Kaja Męciewska,
Aleksandra Ochońska, Tomasz
Różak, Angelika Różak

SPEKULACJE

SPEKULACJE to wystawa prezentująca kilka z wielu projektów powstałych w ciągu czteroletniej działalności nowomiedialnego kolektywu panGenerator. Przedstawione obiekty łączy eksperymentalny, spekulatywny charakter. Co do zasady, nie są to obiekty, których głównym celem było zaspokojenie potrzeb rynku, a bardziej zaspokojenie ciekawości projektantów, stawiających pytanie „a co jeśli...?”. Pytania oraz zmaterializowane nań odpowiedzi dotyczą takich zagadnień jak - nowe narzędzia ekspresji w muzyce, nowe sposoby komunikacji, przyszłość biżuterii, wykorzystanie naturalnych procesów w projektowaniu oraz wykorzystanie zjawisk emergentnych w sztuce nowych mediów. Ponadto, zaprezentowane zostaną dokumentacje video projektów, które nie mogły znaleźć się na wystawie.

Autorem wystawy jest **panGenerator** – interdyscyplinarna grupa artystyczna, założona w Warszawie. która stawia sobie za cel łączenie designu i ekspresji artystycznej z nowymi technologiami.



ŁÓDŹ DESIGN
FESTIVAL



Brave New World



09–19/10/2014

1000 LAT W NASZYJNIKACH

Wystawa jest częścią interdyscyplinarnego programu zatytułowanego „*Współczesne piękno dawnego drewna*”, realizowanego przez Rezerwat Archeologiczny Genius Loci w Poznaniu. Rezerwat zaprosił **Annę Orską**, poznańską projektantkę autorskiej biżuterii, która wykorzystuje w swoich pracach niestandardowe materiały, by stworzyła biżuterię inspirowaną 1000-letnią historią i wykorzystwała do tego oryginalny historyczny dąb, z którego wzniesiono pierwszy gród miasta Poznań. W ten sposób powstała unikatowa kolekcja dwunastu naszyjników.

Kurator projektu: Agnieszka Stempin



Anna Orska

Naszyjniki autorstwa Anny Orskiej



Goście Festiwalu

WYSTAWY SPECJALNE



ŁÓDŹ DESIGN
FESTIVAL

PARADYŻ
CERAMIKA
MECENAS FESTIWALU

Brave New World

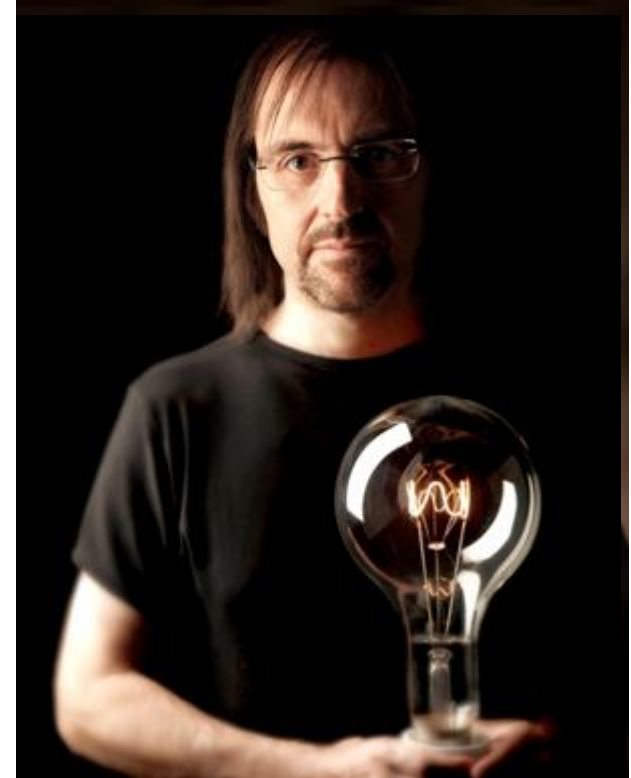


09–19/10/2014
www.lodzdesign.com

BRAVOS

Juli Capella, architekt i kurator wystawy Bravos, postanowił przedstawić 21 projektantów i 21 przedmiotów przez nich zaprojektowanych – przedmioty prezentowane są na tle dużego portretu ich autora.

Celem wystawy jest prezentacja współczesnej hiszpańskiej awangardy przez pokazanie pozornie niejednorodnej grupy projektantów (punktem wspólnym jest to, że wszyscy urodzili się po roku 1960), dobranej według kryterium wysokiej jakości ich projektów. Jeśli jest coś co ich definiuje, to właśnie silna indywidualność i pragnienie, by zdystansować się od pozostałych. Przed zdjęciami projektantów, zrobionymi w ich pracowniach, eksponowane są ich prace.



Juli Capella

BRAVOS



Patricia Urquiola - Kettal Maia Collection



Curro Claret -
Chapapote



Jaime Hayon -
Josephine M



Nacho Carbonell -
Concrete Animals

SMAK PRZEDMIOTU

Wystawa jest opowieścią o produktach w języku niewerbalnym. Każdy z przedmiotów zostanie zaprezentowany również w formie specjalnie skomponowanej potrawy. **Pożyczenie staje się syntetycznym i uniwersalnym przedstawieniem cech obiektu.** Na wystawie będzie można swobodnie rozsmakować się m.in. w ciepłe grzejnika, szybkości roweru, świetle lampy ulicznej, wygodzie mebli, czy doświadczeniu dziecięcej zabawy. Znajdzie się także coś dla duszy i wspomnień.

Wybrane produkty to dorobek, między innymi, firm mieszczących się w Pomorskim Parku Naukowo Technologicznym Gdynia.





Organizator: Centrum Designu Gdynia

Kurator: Grupa Projektowa Razy2

Autorzy prezentowanych obiektów: Aeonform, Creme cycles, FlowAir, Interior records, Katarzyna Pię towska, Malafor, None Grupa, Razy2, Siled, Studio 1:1, TABANDA, Witamina D, Studio LOKO + Andervision



MIASTO+

Projektanci biorący udział w projekcie są młodzi lub bardzo młodzi, zdążyli już zaznaczyć swoją obecność ciekawymi realizacjami, udziałem w ważnych wystawach oraz nagrodami w konkursach designu. Pochodzą w większości z głębi łądu i pewnie dlatego najmocniej przemawia do ich wyobraźni nadmorski, otwarty charakter Gdyni.

Zadanie jakie otrzymali to stworzenie projektów adresowanych do mieszkańców miasta i przyjezdnych w każdym wieku. Projektów wchodzących w dialog z otoczeniem, odpowiadających na potrzeby i pragnienia ludzi. To miejskie meble, przedmioty i akcesoria służące wypoczynkowi, relaksowi i zabawie. Inne, to przedmioty - pamiątki, użytkowe lecz niosące ładunek emocjonalny przez swoją materię i skojarzenia.



**Agnieszka Jacobson-
Cielecka**

MIASTO+

Projektanci:

Izabela Bołoz

Jan Kochański,

Kosmos Project

Agata Matlak-Lutyk i Jan Lutyk

Natural Born Design

Jola Starzak i Dawid Strębicki

Tabanda

Wystawa została przygotowana w ramach Gdynia Design Days 2014. Organizatorem wystawy jest Pomorski Park Naukowo-Technologiczny Gdynia – Centrum Designu Gdynia oraz Miasto Gdynia.

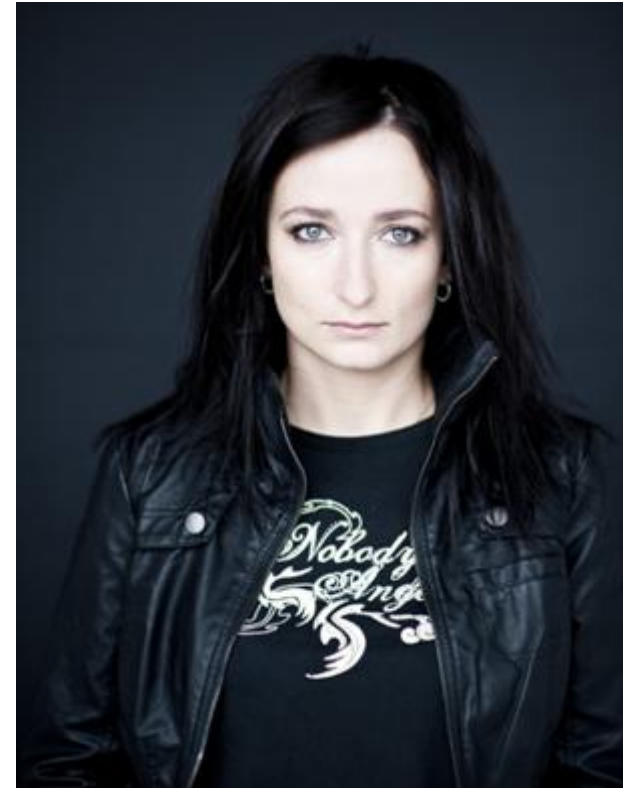


ANATOMIA EUROPY

UKRAINA, ROSJA, BIAŁORUŚ

Eskalacja konfliktu na Wschodzie, niebezpieczna rosyjska gra i przemoc, zburzyły porządek współczesnej Europy. Ze względu na zaistniałą sytuację, projekt praktycznie od początku ulegał wyraźnym modyfikacjom, by ostatecznie przyjąć **charakter transnarodowy** – dotyka kwestii lokalnych, ale w kontekście międzynarodowym.

W obecnej rzeczywistości, kiedy człowiek, obywatel, artysta staje się narzędziem walki politycznej, a świat tonie w szarości i kłamstwie, nasz przekaz ma być prosty i przejrzysty. Wydarzenia w Europie zaktywizowały środowiska artystyczne, sztuka stała się uniwersalnym medium ekspresji społecznej i przekąźnikiem wspólnych potrzeb, prawd. Proste hasła. **Czerń i biel.** Żadnych półtonów.



Kurator: Ksenia Kaniewska

ANATOMIA EUROPY

UKRAINA, ROSJA, BIAŁORUŚ

Projekt składa się z dwóch części. **Pierwsza część** opiera się na pracach z porcelany, która dziś zaczyna odgrywać nowe role. Krucha i kapryśna materia dzięki niesionym treściom staje się kulturowym i politycznym manifestem. Wierzymy, że świat złagodnieje, kiedy do głosu dojdą kobiety. Zarówno w polityce, jak i w świecie artystycznym. To prostymi słowami kobiet snuta opowieść o tożsamości i tradycji. O wolności i rewolucji.

Druga część, obiekty powstałe w ciągu ostatnich miesięcy, stanowią manifest pokolenia, któremu przyszło tworzyć w tych niezwykle trudnych czasach.



Studio Gizmo Design Bureau



Maria Volokhova
Ukraina

Olya Gorohova
Białoruś

Tanya Klimenko
Rosja

EDUKREACJA



ŁÓDŹ DESIGN
FESTIVAL

PARADYŻ
CERAMIKA
MECENAS FESTIWALU

Brave New World



09–19/10/2014
www.lodzdesign.com

EDUKREACJA

Spotkania dzieci z dizajnem

To część Łódź Design Festival dedykowana najwdzięczniejszym i najciekawszym eksploratorom świata designu - dzieciom. Realizujemy ją we współpracy z Ministerstwem Kultury i Dziedzictwa Narodowego

w ramach priorytetu Edukacja kulturalna. Specjalnie dla najmłodszych odbiorców, choć również z myślą o rodzicach i opiekunach, przygotowujemy w ramach tego projektu **Bawialnię Edukacyjną**, spacery po wystawach, bogaty program warsztatów i specjalny kalendarz – w tym roku we współpracy z Ewą Solarz oraz ilustratorem **Pawłem Jońcą**.



Konkurs i wystawa

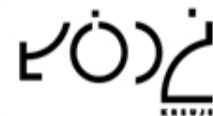
make
me!



ŁÓDŹ DESIGN
FESTIVAL

PARADYŻ
CERAMIKA
MECENAS FESTIWALU

Brave New World



09–19/10/2014
www.lodzdesign.com

make me!

Konkurs i wystawa **make me!** to jeden ze znaków rozpoznawczych Łódź Design Festival, a jednocześnie jeden z najważniejszych międzynarodowych konkursów skierowanych do młodych projektantów. Najważniejszym celem **make me!** jest promocja projektantów młodego pokolenia podczas każdej edycji Festiwalu.

W tym roku spośród 247 zgłoszeń wybraliśmy **21 projektów**, które prezentowane są na wystawie. Czynnikiem wspólnym dla nich wszystkich, oprócz wieku autorów, jest także **dojrzała prezentacja zgłoszonych realizacji**. Tegoroczna edycja jest także najbardziej międzynarodowa, czego dowodem na wystawie są projektanci z Niemiec, Słowacji, Holandii, Litwy, a także z Australii, Japonii i Tajwanu.



**Kurator wystawy pokonkursowej:
Paweł Grobleny**

make me!

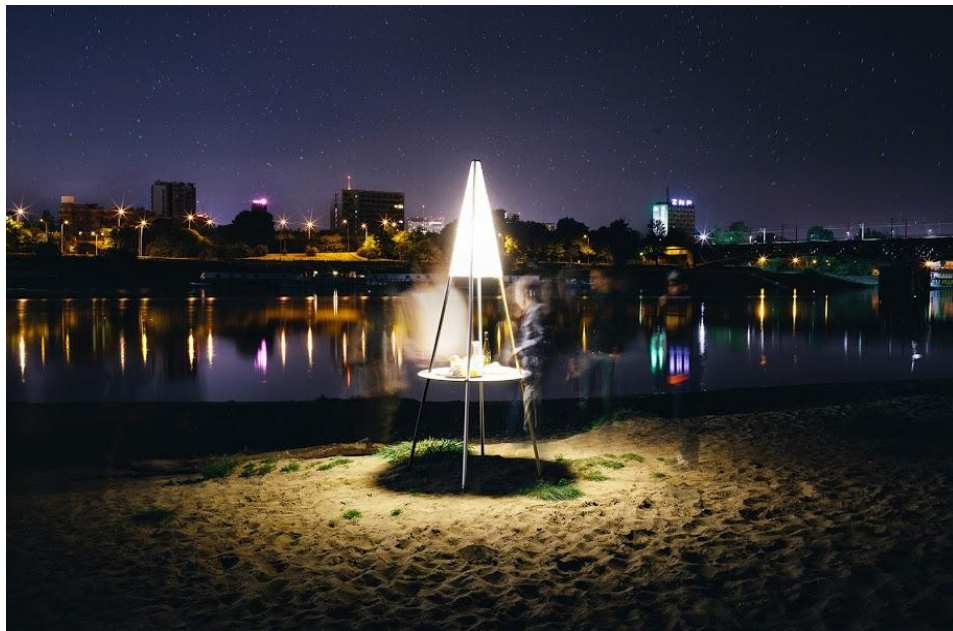


**Tsuyoshi Hayashi -
Kawara Chair**



**Menthol Architects:
Liliana Krzycka
i Rafał Pieszko - DZIUPLA**

make me!



Bracia Ebert: Marcin Ebert - Lampostolik



Silvia Lovasova – 1:1

Plebiscyt i wystawa

**must
have**

■ SELECTED BY LODZ DESIGN FESTIVAL



ŁÓDŹ DESIGN
FESTIVAL

PARADYŻ
CERAMIKA
MECENAS FESTIWALU

Brave New World



09–19/10/2014
www.lodzdesign.com

must have to plebiscyt, w którym już od czterech lat wskazujemy najciekawsze produkty pochodzące od polskich projektantów lub producentów. Wyboru najlepiej zaprojektowanych produktów dokonuje specjalnie zaproszona **Rada Ekspertów**, składająca się z przedstawicieli mediów i najważniejszych w kraju ośrodków wzornictwa.



Agnieszka Jacobson-Cielecka
Rada Ekspertów



Ania Grużewska
Rada Ekspertów



Anna Nowakowska – Ibisz
Rada Ekspertów

must have jest nieodpłatnie nadawanym znakiem jakości, którym polskie firmy posługują się w kraju i za granicą. Powstał, aby pokazywać dobry polski design i dzięki temu promować rodzimy biznes oraz projektantów. W tym roku w pierwszym etapie plebiscytu znalazło się około **360** propozycji – były wśród nich produkty nominowane przez Radę Ekspertów i zgłoszone bezpośrednio przez producentów. Spośród nich Rada Ekspertów wyróżniła **60** najciekawszych projektów.



Ewa Solarz
Rada Ekspertów



Agnieszka Gruszczyńska-Hyc
Rada Ekspertów



Michał Bachowski
Rada Ekspertów

CENTRA FESTIWALOWE



ŁÓDŹ DESIGN
FESTIVAL

PARADYŻ
CERAMIKA
MECENAS FESTIWALU

Brave New World



09–19/10/2014
www.lodzdesign.com

ART_INKUBATOR i PIOTRKOWSKA 250

Tradycją Łódź Design Festival jest prezentacja najlepszych projektów w klimatycznych, postindustrialnych przestrzeniach. Po raz pierwszy jednak festiwal będzie miał aż dwa tak duże Centra. Nad aranżacją obu centrów czuwać będzie **pracownia architektoniczna Oshi**.

Tegoroczna koncepcja zakłada stworzenie otwartej przestrzeni nawiązującej do placu budowy. Poszczególne wystawy mają swobodnie się przenikać oddziałując na siebie nawzajem.

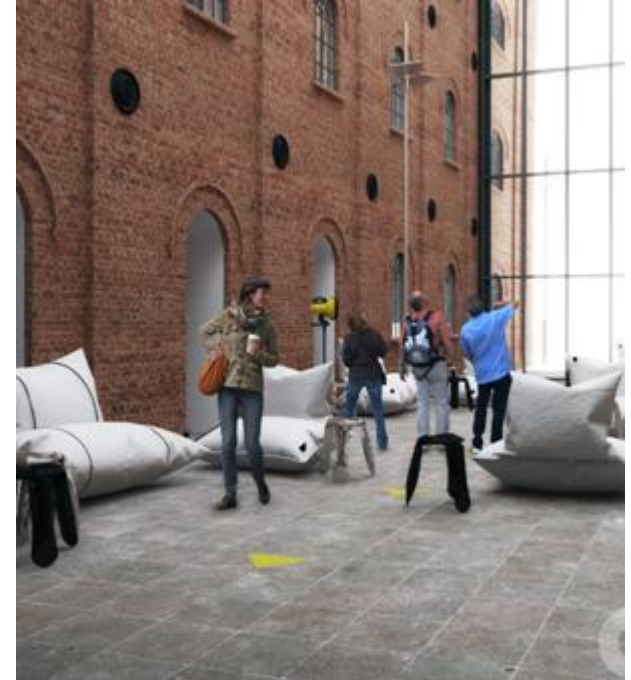


CENTRUM FESTIWALOWE 1

Po czterech latach przerwy Łódź Design Festival powraca do zrewitalizowanej przestrzeni przy ul. Tymienieckiego 3. To właśnie tutaj będzie znajdowało się jedno z dwóch Centrów Festiwalowych.

W dawnych zakładach fabrycznych należących do Karola Scheiblera i Ludwika Grohmana znajduje się obecnie Art_Inkubator, którego inauguracja miała miejsce w maju bieżącego roku. W przestronnych pomieszczeniach znajdują się pracownie artystyczne, sala widowiskowa, sale konferencyjne oraz kawiarnia.

Zaprezentowane zostaną między innymi wystawy w ramach Programu Głównego pod hasłem Brave New World, Edukacja – cykl wydarzeń dla dzieci oraz wykłady i spotkania.



**Art_Inkubator
ul. Tymienieckiego 3**

CENTRUM FESTIWALOWE 2

W tym roku znaczącą część programu ŁDF 2014 będzie można podziwiać w drugim Centrum Festiwalowym mieszczącym się w dawnej Tkalni Marcusa Silbersteina przy ul. **Piotrkowskiej 250**.

To jeden z najciekawszych przykładów architektury przemysłowej na terenie Łodzi, wybudowany w 1878 roku. Autorem projektu architektonicznego jest Adolf Zeligson. Na kilku tysiącach metrów kwadratowych pokazana zostanie m.in: wystawa must have prezentująca wyniki plebiscytu na najlepsze polskie wdrożenia, projekty wyłonione w ramach Open Programme oraz pokonkursowa wystawa make me!. Dopełnieniem będą Design Pop-Up Shop, kawiarnia typu food truck, czytelnia i księgarnia oraz strefa House of Tomorrow.



ul. Piotrkowska 250

Łódź Design Festival

Brave New World

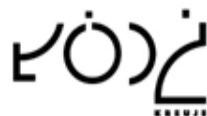
9-19/10/2014

info@lodzdesign.com



ŁÓDŹ DESIGN
FESTIVAL

PARADYŻ
CERAMIKA
MECENAS FESTIWALU



Łódź Art Center
ul. Tymienieckiego 3, 90-365 Łódź
+48 (42) 684 20 95