

MADE IN AUSTRIA

STYLING PANELS



KLEBEN . MALEN . FERTIG

DO IT YOURSELF

INSTALLATION INSTRUCTIONS . MONTAGEHINWEISE

SUBSURFACE

The subsurface should be dry, clean, firm and able to support a load. The surfaces must be free from dust and separation materials such as oil and fat.

UNTERGRUND

Der Untergrund muss trocken, sauber, fest und tragfähig sein. Die Flächen müssen von Staub und Trennmittel, wie Öl und Fett, befreit sein.



SELF-ADHESIVE:

Apply the adhesive strips supplied to the intended installation area. Please consider the marked installation direction (<) on the backside of the panel.

SELBSTKLEBEND:

Die mitgelieferten Klebepunkte an den vorgesehenen Stellen anbringen. Bitte beachten Sie die gekennzeichnete Verlegerichtung (siehe Pfeile) der Panels.



ALL-OVER ADHESIVE:

Attach the Styling Panels to the subsurface (follow manufacturer instructions) using a standard fixing adhesive. Adhesives with a high level of initial adhesion should ideally be used. Apply the all-over adhesive using a fine dented spatula according to the adhesive manufacturer's details. Fill any butt joint with a paintable acrylic groove filler and smooth over (all of the fitting materials used are available on the DIY market or from specialist retailers).

VOLLFLÄCHIG GEKLEBT:

Die Styling Panels mit handelsüblichem Montagekleber je nach Untergrund (Herstellerhinweise beachten) aufkleben. Kleber mit hoher Anfangshaftung sind bevorzugt einzusetzen. Vollflächige Klebungen mit feiner Zahnpachtel nach Kleberherstellerangaben ausführen. Stoßfugen nach Bedarf mit überstreichbaren Acryl-Fugenmassen ausfüllen und glätten (Alle Montagemittel sind im Heimwerkermarkt oder Fachhandel erhältlich!).



CUTTING:

The Styling Panels are easy to cut using a standard fret saw. (Use a fine-toothed sawing blade!!)

SCHNEIDEN:

Die Styling Panels sind mit einer handelsüblichen Stichsäge leicht zu schneiden. (Feinzahntiges Sägeblatt verwenden!!)



PAINTING:

The Styling Panels can be coated with any standard emulsion paint if required / desired. (Note: do not use solvent-based paints!!)

MALEN:

Die Styling Panels sind mit allen handelsüblichen Dispersionsfarben bei Bedarf bzw. nach Wunsch überstreichbar. (Achtung: Keine Lösungsmittelfarben verwenden!!)



SPRAY PAINTING:

Use standard spray guns with emulsion paints. (Note: do not use solvent-based paints!!)

SPRÜHLACKIEREN:

Handelsübliche Farbpistolen mit Dispersionsfarben verwenden. (Achtung: Keine Lösungsmittelfarben verwenden!!)

THE KEY ADVANTAGES:

- Fast and easy installation
- Great aesthetics
- Material: recyclable plastic polystyrene
- Also available in a fire protection quality, if required

Flexible application on all walls, ceilings, doors, furniture fronts etc. / Installation is possible with or without groove between the individual Styling Panels.

DIE WESENTLICHEN VORTEILE:

- Einfache und schnelle Montage
- Stilvolle Optik
- Material: recyclingfähiger Kunststoff Polystyrol
- Auf Wunsch auch in brandhemmender Qualität lieferbar

Vielseitige Anwendung auf allen Wänden, Decken, Türen, Möbelfronten, etc. / Montage mit oder ohne Fuge zwischen den einzelnen Styling Panels möglich.

STYLING PANELS

VERSATILE USE . VIELSEITIG EINSETZBAR

The newly developed „Styling Panels“ by SIRO are made in Austria and are characterised by their ease of use and installation.

They offer you a wide range of options of improving the look of interior spaces in any living area from a cloakroom to a kitchen, living room, bedroom, office or bathroom as well as for decorating cellar and garage areas.

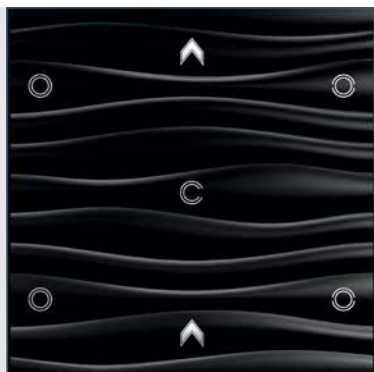
Die von SIRO völlig neu entwickelten „Styling Panels“ Made in Austria zeichnen sich durch ihre einfache Handhabung und Montage aus.

Die „Styling Panels“ bieten Ihnen in allen Wohnbereichen, von der Garderobe über die Küche, das Wohnzimmer, das Schlafzimmer, das Büro und Badezimmer, bis hin zur Dekoration von Keller und Garage ein großes Anwendungsgebiet zur individuellen Verschönerung der Lebensräume.



KLEBEN . MALEN . FERTIG

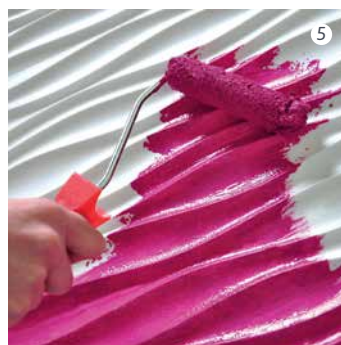
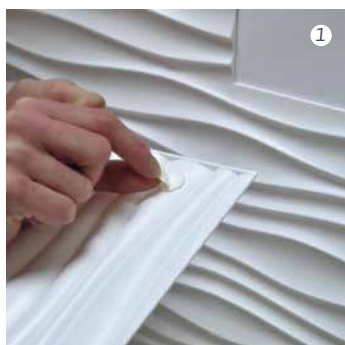
EASY INSTALLATION . EINFACH MONTIERT



Please read our installation instructions carefully and ensure that surfaces to be decorated are dry and grease-free so that the Styling Panels can achieve optimal adhesion to the supporting surface!

Achten Sie bitte unbedingt auf unsere Montagehinweise und auch darauf, dass die zu dekorierenden Flächen trocken und fettfrei sind, damit die Styling Panels ihre volle Klebkraft auf dem Untergrund erreichen können!

Contents: 16 items . Packungsinhalt: 16 Stk.
1 m² | 250 x 250 x 7 mm
Art.-Nr.: 01085-250K87PKV16



BELEUCHTET | ILLUMINATED



STYLING PANELS

VERSATILE USE . VIELSEITIG EINSETZBAR



www.siro.at
Visit our new website for the full range!
Besuchen Sie unsere neue Website!

