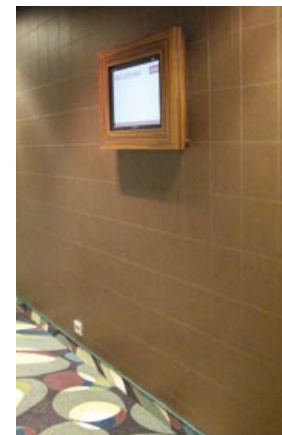


# POLMASTER

POLMASTER Sp. z o.o.  
 ul. M. Konopnickiej 3 lok. 4  
 05-075 Warszawa  
 tel. 22/ 632 36 69  
 fax 22/ 631 18 45  
 polmaster@polmaster.pl  
 www.polmaster.pl

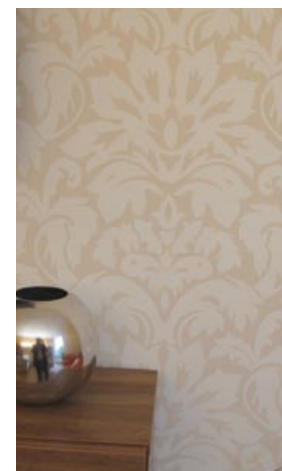
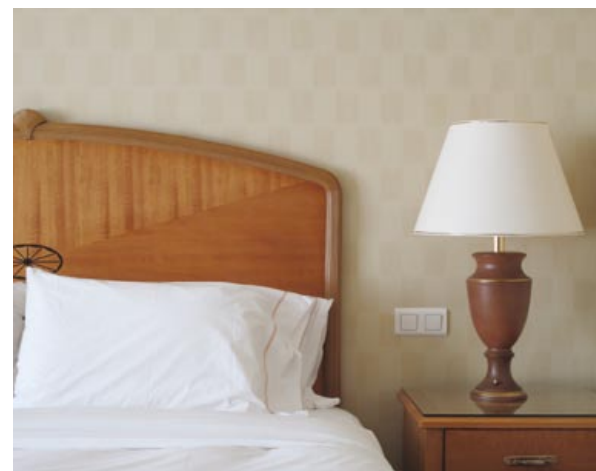
Firma **Polmaster Sp. z o.o.** proponuje jedną z najbogatszych dostępnych na rynku polskim kolekcji tapet winylowych, przeznaczonych na rynek obiektów użyteczności publicznej. Oferta obejmuje winylowe okleiny ścienne holenderskiego producenta BN International oraz amerykańskich potentatów tej branży Koroseal, największego producenta w USA w segmencie hotelowym, a także LSI, pierwszego na świecie producenta tapet, który wprowadził na rynek produkty pochodzące w 20% z recyklingu.



Wszystkie tapety spełniają niezbędne wymogi rynku polskiego. Są trudno zapalne, zmywalne i „szorowalne”. Produkowane są w kontraktowych szerokościach, to jest od 130 do 142 cm. Podstawowe gramatury mieszczą się w przedziale od 270 gr/m<sup>2</sup> do 460 gr/m<sup>2</sup>. Są antybakteryjne i mają powłokę antygrzybiczną. Spełniają ponadto kryteria międzynarodowych standardów na klimat wnętrza.

## BN INTERNATIONAL

BN to cztery kolekcje tapet zawierające zarówno ponadczasowe wzory jak i te odzwierciedlające aktualne trendy wzornicze i kolorystyczne. Pośród nich znaleźć można wiele bestsellerów rynkowych. Suwide i Fusion – okleiny winylowe na podłożu bawełnianym oraz nietkanym, przeznaczone dla powierzchni o dużym natężeniu ruchu oraz Durafort i Originals – kolekcje na podłożu papierowym przeznaczone głównie do pokoi hotelowych.



## KOROSEAL

Koroseal jest największym producentem tapet winylowych na hotelowym rynku amerykańskim. Produkty to doskonałe kolekcje Victrex, Sanitas i Koroseal Collection oraz autorskie kolekcje, zaprojektowane przez światowej sławy projektantów i studia, m.in.:

- Anja Larkin
- Maya Romanoff
- Evans & Brown
- Mark Pollack

Tapety Koroseal spełniają wymagania LEED Green Building Rating System.

## LSI WALLCOVERING

Propozycja LSI to przede wszystkim flagowa kolekcja VERSA. Światową renomę i pozycję lidera LSI uzyskała między innymi dzięki przewadze technologicznej, której wyrazem są tapety Second-Look, zawierające 20% materiałów pochodzących z recyklingu. Produkty te dają przewagę konkurencyjną projektantom i architektom wnętrz oraz inwestorom, dla których standardy LEED dla zielonego budynku i zielonego hotelu są istotnym argumentem towarzyszącym doborowi tapet.

**Polmaster Sp. z o.o.** oferuje od blisko 20 lat również wykładziny dywanowe, tkaniny oraz meble renomowanych światowych producentów. Firma specjalizuje się w wyposażaniu wnętrz obiektów, takich jak hotele, biura, restauracje i sale konferencyjne. Zapraszamy do współpracy projektantów i architektów wnętrz.

