



DOLLE[®]

Schody,
które definiują wnętrze.

Trendy 2026

Jak wybrać schody, które pasują do Twojego domu i stylu życia



Schody od dawna przestały być wyłącznie elementem komunikacyjnym w domu. W 2026 roku stają się jednym z kluczowych elementów aranżacji wnętrza – wpływają na jego funkcję, estetykę i charakter. To one często budują pierwsze wrażenie, porządkują przestrzeń i nadają jej architektoniczną spójność.

Współczesne trendy pokazują, że dobrze zaprojektowane schody muszą odpowiadać na realne potrzeby domowników: dopasowywać się do dostępnej przestrzeni, stylu życia i zmieniających się oczekiwań. Liczy się ergonomia, lekkość formy, świadomy dobór materiałów oraz kolorystyka zgodna z aktualnymi trendami wnętrzarskimi.

Ten ebook to przewodnik po najważniejszych trendach w schodach do domu w 2026 roku. Pokazujemy w nim, jak design łączy się z funkcją, dlaczego schody modułowe zyskują na znaczeniu oraz w jaki sposób świadome wybory materiałowe i kolorystyczne wpływają na komfort codziennego użytkowania. To inspiracja dla wszystkich, którzy planują budowę, remont lub po prostu chcą lepiej zrozumieć, jaką rolę schody odgrywają w nowoczesnym domu.

Zespół DOLLE

Schody - wizytówką wnętrza (statement stairs*)

Schody coraz częściej projektuje się tak, by przyciągały uwagę już od wejścia do domu. W 2026 roku pełnią one rolę centralnego punktu aranżacji – są jak rzeźba wpisana w przestrzeń. Zamiast ukrywać je w klatce schodowej lub w narożniku domu, świadomie się je eksponuje, czyniąc z nich element tożsamości wnętrza.

Statement stairs to schody, które budują pierwsze wrażenie. Często są widoczne już z salonu, jadalni lub holu, a ich forma podkreśla nowoczesną architekturę domu. Lekka konstrukcja sprawia, że nie dominują przestrzeni, ale nadają jej charakter i dynamikę.

Trendy 2026:

- otwarte konstrukcje bez podstopnic, które przez puszczają światło i optycznie powiększają wnętrze,
- rzeźbiarskie, geometryczne formy inspirowane architekturą nowoczesną,
- schody zaprojektowane jako integralna część strefy dziennej – widoczne z salonu lub holu.



Frankfurt

W tym trendzie kluczowe znaczenie mają proporcje, detale i materiały. Schody mają wyglądać lekko, nowocześnie i architektonicznie, ale jednocześnie pozostawać w pełni funkcjonalne i wygodne w codziennym użytkowaniu. To połączenie designu i ergonomii definiuje schody przyszłości.

*statement stairs, czyli schody zaprojektowane jako centralny element aranżacji wnętrza

Minimalizm i lekka forma

Minimalizm w 2026 roku to nie chłodna surowość, lecz świadome projektowanie oparte na prostocie, proporcjach i jakości materiałów. Zasada „mniej znaczy więcej” doskonale sprawdza się w przypadku schodów, które mają być funkcjonalne, a jednocześnie jak najmniej ingerować wizualnie w przestrzeń.

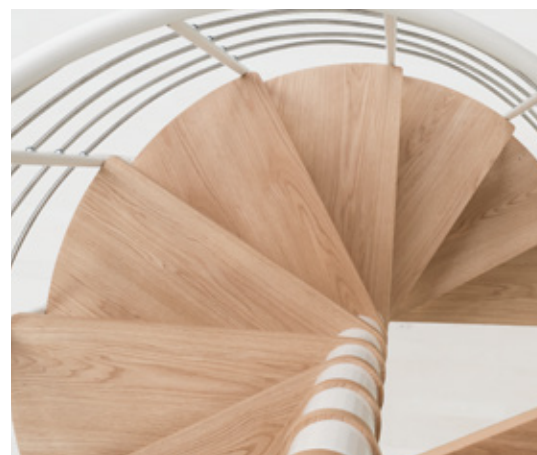
Minimalistyczne schody charakteryzują się lekkością formy – zarówno pod względem konstrukcji, jak i odbioru wizualnego. Dzięki temu wnętrza pozostają otwarte, uporządkowane i spójne stylistycznie.

Charakterystyka trendu:

- cienkie, proste stopnie o wyraźnych liniach,
- delikatne balustrady: proste pionowe tralki, linki stalowe, szkło,
- brak zbędnych zdobień, ornamentów i masywnych elementów.

W minimalistycznych projektach ogromne znaczenie mają detale: precyzyjne wykończenia, matowe powierzchnie, stonowana kolorystyka oraz konsekwencja stylistyczna. Każdy element ma swoje uzasadnienie – nic nie jest przypadkowe.

Minimalistyczne schody optycznie nie zabierają przestrzeni, doskonale doświetlają wnętrza i idealnie wpisują się w nowoczesne domy, apartamenty oraz wnętrza inspirowane stylem skandynawskim, japońskim czy soft loft. To trend dla osób, które cenią porządek, harmonię i ponadczasowy design.



Schody do małych przestrzeni

W 2026 roku ergonomia jest równie ważna jak wygląd. Rosnące ceny nieruchomości oraz popularność domów o mniejszym metrażu sprawiają, że schody muszą być projektowane z wyjątkową precyzją. Każdy centymetr przestrzeni ma znaczenie, a dobrze zaprojektowane schody potrafią realnie poprawić komfort codziennego życia.

Trend schodów do małych przestrzeni łączy funkcjonalność z estetyką. To rozwiązania, które nie przytłaczają wnętrza, a jednocześnie są wygodne, bezpieczne i spójne stylistycznie z resztą domu.

Rozwiązania na topie w 2026 roku:

- schody modułowe, które można dopasować do konkretnego układu i wysokości wnętrza,
- konstrukcje kręcone pozwalające zaoszczędzić miejsce.

Kluczową rolę odgrywa tu przemyślana geometria stopni, odpowiednie kąty nachylenia oraz lekka konstrukcja, która nie zamyka przestrzeni. Coraz częściej stosuje się otwarte stopnie i minimalistyczne balustrady, aby dodatkowo wzmocnić efekt lekkości.

To trend szczególnie ważny w domach szeregowych, loftach oraz mieszkaniach dwupoziomowych, gdzie schody muszą być maksymalnie funkcjonalne, a jednocześnie estetyczne i nowoczesne.

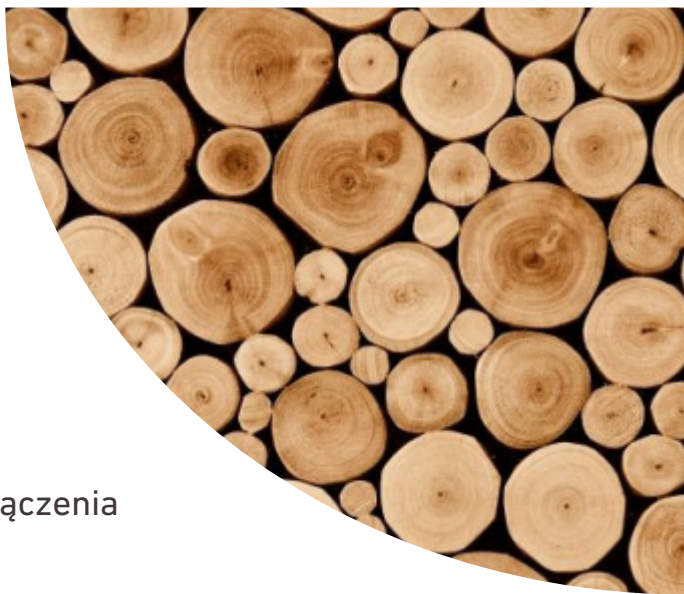


Frankfurt

Naturalne materiały odgrywają kluczową rolę w trendach wnętrzarskich 2026 roku. W przypadku schodów szczególnie ważne staje się łączenie autentyczności drewna z nowoczesnością metalu. To właśnie kontrasty materiałowe nadają schodom wyrazisty, a jednocześnie ponadczasowy charakter.

Drewno wprowadza do wnętrza ciepło, naturalność i przyjazną atmosferę. Metal – stal lub aluminium – dodaje lekkości konstrukcyjnej, nowoczesnej estetyki i precyzji formy. Razem tworzą harmonijną całość, która doskonale wpisuje się w nowoczesne domy.

Naturalne materiały i kontrasty



Najmodniejsze połączenia w 2026 roku:

- drewno + stal,
- drewno + czerń,
- jasne stopnie + ciemna konstrukcja.



Montreal

Kontrasty kolorystyczne i materiałowe budują efekt premium, podkreślają architekturę schodów i sprawiają, że stają się one wyraznym elementem designu wnętrza.

Odpowiedzialne materiały i ekologia
Coraz większe znaczenie ma również pochodzenie materiałów oraz realne działania na rzecz środowiska. Klienci w 2026 roku zwracają uwagę nie tylko na wygląd schodów, ale także na to, w jaki sposób marka podchodzi do kwestii odpowiedzialności ekologicznej.

W schodach DOLLE wykorzystywane jest drewno pochodzące z certyfikowanych źródeł FSC®, co oznacza, że surowiec pozyskiwany jest z poszanowaniem zasad zrównoważonej gospodarki leśnej. Certyfikat FSC potwierdza kontrolowane pochodzenie drewna oraz odpowiedzialne zarządzanie zasobami naturalnymi.

Dodatkowo DOLLE prowadzi w Polsce własną inicjatywę sadzenia drzew. Za każdy zakupiony produkt sadzone jest jedno drzewo, a każdy klient otrzymuje imienny certyfikat potwierdzający jego posadzenie. To konkretne, mierzalne działanie, które pozwala realnie wspierać środowisko naturalne i angażuje klientów w odpowiedzialne wybory.

Takie podejście sprawia, że ekologia w DOLLE nie jest deklaracją, lecz rzeczywistym elementem filozofii marki – opartym na transparentności, certyfikowanych materiałach i konkretnych działaniach.

Polityka ekologiczna DOLLE obejmuje:

- odpowiedzialne źródła surowców drzewnych,
- optymalizację procesów produkcyjnych,
- trwałe materiały zapewniające długą żywotność produktu.

Dzięki temu schody łączą nowoczesny design, wysoką jakość oraz świadome podejście do ekologii – co staje się jednym z kluczowych trendów 2026 roku.

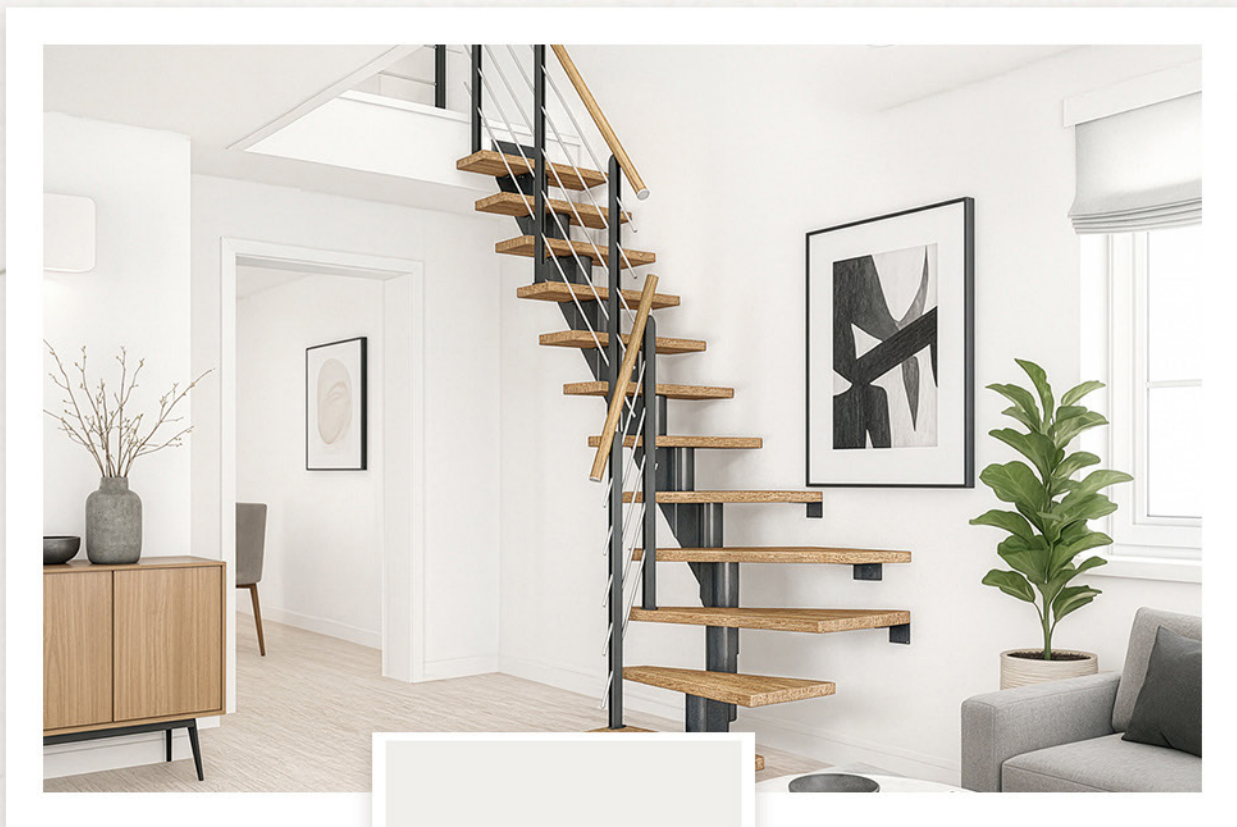
Kolor roku 2026 i dominujące barwy

Kolory w 2026 roku wyraźnie zmierzają w stronę spokoju, równowagi i ponadczasowości. Instytut Pantone ogłosił kolorem roku PANTONE 11-4201 Cloud Dancer – subtelną, miękką biel, która symbolizuje potrzebę wyciszenia, harmonii i „oddechu” we wnętrzach. To odcień daleki od sterylnej bieli – ciepły, naturalny i przyjazny przestrzeni.



Cloud Dancer doskonale sprawdza się jako tło dla nowoczesnych schodów. Optycznie powiększa wnętrza, odbija światło i pozwala wybrzmieć formie oraz materiałom. Szczególnie dobrze współgra z naturalnym drewnem, czernią i antracytem, podkreślając architektoniczny charakter schodów bez wizualnego przeciążenia przestrzeni.

W projektach schodów DOLLE kolor Cloud Dancer pełni rolę neutralnej bazy, która eksponuje detale konstrukcyjne, jakość materiałów oraz lekkość formy. W połączeniu z matową czernią, antracytem i drewnianymi stopniami tworzy spójną, nowoczesną paletę barw, idealnie wpisującą się w trendy wnętrzarskie 2026 roku.



*Kolor roku
2026*



PANTONE®
11-4201 TCX
Cloud Dancer



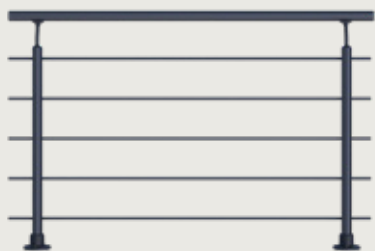
Balustrady – prosto i nowocześnie

Balustrady w 2026 roku stają się naturalnym uzupełnieniem schodów, a nie ich dominantą wizualną. Projektuje się je tak, aby zapewniały bezpieczeństwo i komfort użytkownika, jednocześnie pozostając lekkie, uporządkowane i spójne z architekturą wnętrza. Coraz częściej traktowane są jako element drugiego planu, który wzmacnia formę schodów, zamiast odciągać od niej uwagę.

Nowoczesne balustrady opierają się na prostych liniach i powtarzalnym rytmie. Pionowe tralki wprowadzają do wnętrza elegancki porządek i podkreślają wysokość przestrzeni. Szkło pozwala natomiast maksymalnie otworzyć wnętrze, doświetlić klatkę schodową i zachować wizualną lekkość konstrukcji – co ma szczególne znaczenie w domach o mniejszym metrażu.

W trendach 2026 liczy się spójność materiałów i kolorów, ale także świadomy wybór surowców. Balustrady coraz częściej wykonywane są nie tylko z metalu czy szkła, lecz również z naturalnego drewna – zarówno w formie drewnianych tralek, jak i pełnych, drewnianych balustrad. Dzięki temu jeszcze lepiej komponują się z drewnem stopni i nadają schodom ciepły, spójny charakter.

Najczęściej spotykane są balustrady w czerni, antracycie lub neutralnych odcieniach metalu, zestawiane z elementami drewnianymi. Takie połączenie pozwala harmonijnie wpisać schody w kolorystykę wnętrza i podkreślić ich architektoniczną formę. Rola balustrady pozostaje jasna: chronić, prowadzić użytkownika i dyskretnie akcentować charakter schodów, bez dominowania wizualnego. To rozwiązanie idealnie wpisujące się w nowoczesne, minimalistyczne i architektoniczne domy.



Funkcja i komfort użytkowania

W 2026 roku dobrze zaprojektowane schody to nie tylko efektywny element wnętrza, ale przede wszystkim rozwiązanie dopasowane do codziennego życia domowników. Funkcja i komfort użytkowania stają się równie istotne jak design, a w wielu projektach wręcz go definiują. Schody mają być wygodne, bezpieczne i intuicyjne w użytkowaniu – niezależnie od wieku czy stylu życia mieszkańców.

Coraz większą wagę przykładana się do ergonomii stopni, odpowiednich proporcji wysokości i głębokości oraz stabilności całej konstrukcji. Komfort chodzenia, naturalny rytm kroków i poczucie bezpieczeństwa wpływają bezpośrednio na to, jak schody są odbierane na co dzień. To szczególnie ważne w domach, gdzie schody są intensywnie użytkowane i stanowią centralny element komunikacyjny.

W trendach 2026 roku pojawiają się również rozwiązania zwiększające bezpieczeństwo i wygodę, takie jak antypoślizgowe powierzchnie stopni, solidne balustrady czy możliwość zastosowania dyskretnego oświetlenia. Funkcjonalne schody nie muszą być ciężkie ani masywne – nowoczesne technologie i przemyślany projekt pozwalają połączyć lekkość formy z wysokim komfortem użytkowania.

To podejście pokazuje, że prawdziwie nowoczesne schody to takie, które dobrze wyglądają, ale przede wszystkim dobrze się z nich korzysta. Funkcja i estetyka nie konkurują ze sobą – w 2026 roku idą w parze.



Dubai

Schody modułowe jako odpowiedź na trendy 2026

Schody modułowe w 2026 roku przestają być kompromisem, a stają się świadomym wyborem projektowym. Doskonale odpowiadają na najważniejsze trendy wnętrzarskie: potrzebę elastyczności, ergonomii, lekkości formy oraz dopasowania do realnych warunków przestrzennych. To rozwiązanie, które łączy nowoczesny design z praktycznym podejściem do projektowania domu.

Modułowa konstrukcja pozwala precyzyjnie dopasować schody do konkretnego wnętrza – zarówno pod względem wysokości kondygnacji, układu pomieszczeń, jak i stylu aranżacji. Dzięki temu schody modułowe sprawdzają się zarówno w małych przestrzeniach, jak i w otwartych, nowoczesnych domach, gdzie liczy się lekkość i architektoniczna spójność.

W kontekście trendów 2026 szczególnie istotna jest możliwość wyboru materiałów, kolorów i balustrad. Schody modułowe łatwo wpisują się w estetykę minimalizmu, naturalnych materiałów, kontrastów oraz dominujących barw, takich jak czerń, antracyt czy jasne odcienie drewna. Ich konstrukcja sprzyja także zastosowaniu otwartych stopni i nowoczesnych, lekkich balustrad.



Schody modułowe to również odpowiedź na potrzeby współczesnego inwestora: krótszy czas realizacji, przewidywalność projektu i możliwość dopasowania rozwiązania do zmieniających się warunków. W 2026 roku to właśnie ta elastyczność i funkcjonalność sprawiają, że schody modułowe stają się jednym z najsilniejszych trendów w nowoczesnych domach.

Jak DOLLE odpowiada na trendy 2026

Trendy wnętrzarskie 2026 roku pokazują wyraźnie, że nowoczesne schody muszą łączyć design, funkcjonalność i elastyczność. DOLLE od lat rozwija swoje produkty właśnie w tym kierunku, odpowiadając na realne potrzeby współczesnych domów i użytkowników.

Schody DOLLE wpisują się w trend lekkości formy i minimalistycznej estetyki. Otwarta konstrukcja, starannie dobrane proporcje oraz możliwość wyboru nowoczesnych balustrad sprawiają, że schody stają się naturalnym elementem architektury wnętrza – widocznym, ale nienarzucającym się wizualnie.

Modułowość rozwiązań DOLLE pozwala idealnie dopasować schody do różnych przestrzeni – od niewielkich mieszkań dwupoziomowych po otwarte strefy dzienne w domach jednorodzinnych. To bezpośrednia odpowiedź na trend ergonomii i projektowania „na miarę”, który w 2026 roku ma kluczowe znaczenie.

W ofercie DOLLE istotną rolę odgrywają także materiały i kolorystyka zgodne z aktualnymi trendami. Naturalne drewno, matowa czerń, antracyt oraz neutralne tła inspirowane kolorem roku Pantone Cloud Dancer pozwalają tworzyć spójne, nowoczesne aranżacje. Dodatkowo odpowiedzialne pozyskiwanie drewna i polityka ekologiczna firmy wpisują się w rosnącą świadomość środowiskową klientów.

DOLLE łączy estetykę z codziennym komfortem użytkowania. Stabilne konstrukcje, ergonomiczne stopnie i dopracowane detale sprawiają, że schody nie tylko dobrze wyglądają, ale są także bezpieczne i wygodne. To właśnie to połączenie designu, funkcji i jakości sprawia, że rozwiązania DOLLE idealnie odpowiadają na trendy 2026 roku.

7000

Ponad 7000 modeli schodów

DANISH
QUALITY

Duńska jakość & doświadczenie



Naturalne materiały



Modularność & personalizacja



Szybkie terminy realizacji



Design premium & estetyka architektoniczna



Bezpieczeństwo & europejskie normy



Smart living & funkcjonalność w małych przestrzeniach

Ktòry trend pasuje do Ciebie?

Zanim wybierzesz konkretne schody, warto zadać sobie kilka prostych pytań. Odpowiedzi pomogą określić, który z trendów 2026 najlepiej pasuje do Twojego domu i stylu życia.

Trendy w schodach do domu 2026 pokazują wyraźnie, że nowoczesne schody to coś więcej niż element komunikacyjny. To świadomy wybór, który wpływa na funkcję, estetykę i charakter całego wnętrza.

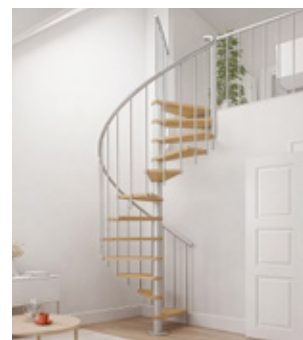
Niezależnie od tego, czy bliżej Ci do minimalistycznych form, naturalnych materiałów, czy nowoczesnych rozwiązań modułowych, kluczowe jest dopasowanie schodów do Twojej przestrzeni i stylu życia.

Szukasz schodów, które wpisują się w trendy 2026 i jednocześnie odpowiadają na realne potrzeby domu? Poznaj rozwiązania DOLLE i wybierz schody zaprojektowane z myślą o nowoczesnych wnętrzach, komforcie użytkowania i ponadczasowym designie.

Zainspirowały Cię trendy schodów 2026?

Sprawdź ofertę schodów DOLLE i wybierz model, który najlepiej pasuje do Twojego domu, stylu życia i dostępnej przestrzeni.

Jeśli zależy Ci na mocnym efekcie wizualnym i chcesz, aby schody były centralnym elementem wnętrza – trend statement stairs będzie naturalnym wyborem. To rozwiązanie dla osób, które traktują schody jako element architektury i designu.



Jeżeli cenisz porządek, prostotę i lekkość przestrzeni, a wnętrze ma być spokojne i harmonijne, najlepiej odnajdziesz się w trendzie minimalizmu i lekkiej formy. Takie schody dyskretnie dopełniają aranżację i nie dominują wizualnie.

Gdy Twój dom lub mieszkanie ma ograniczony metraż, kluczowe znaczenie będzie miał trend schodów do małych przestrzeni. Ergonomia, przemyślana geometria i dopasowanie „na miarę” pozwolą maksymalnie wykorzystać dostępne miejsce.



Jeśli bliskie są Ci naturalne materiały, świadome wybory i ponadczasowa estetyka, zwróć uwagę na trend łączenia drewna z metalem oraz kontrastów kolorystycznych. To rozwiązanie dla osób, które chcą połączyć design z odpowiedzialnością.

**SCHODY MODUŁOWE
SCHODY STRYCHOWE
SYSTEMY BALUSTRAD
BARIERKI ZABEZPIECZAJĄCE**

Dolle sp. z o.o.

43-382 Bielsko-Biała

ul. Międzyrzecka 149

tel. 33 827 24 90

e-mail: biuro@dolle.com

www.dolle.com.pl

