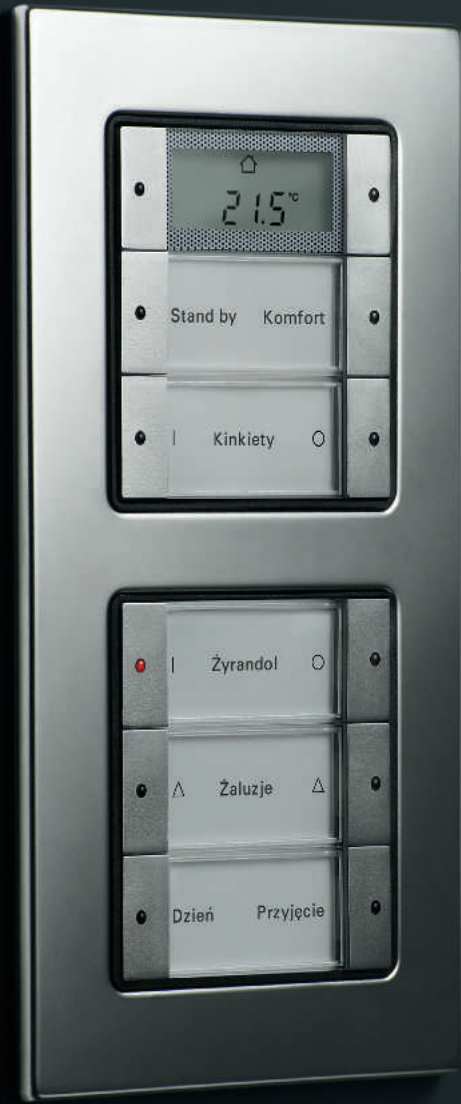


E 22

Wspaniała stylistyka
Program łączników Gira E22 został wyróżniony prestiżowymi nagrodami
iF award i red dot award 2007 za wysoki poziom wzornictwa.





Gira E 22 Stal szlachetna

Projekt

Phoenix Design, Sztuttgart/
Gira zespół projektowy,
Radevormwald, Niemcy

Wszystkie urządzenia
z dotychczasowego
programu Stal szlachetna
serii 20 i serii 21

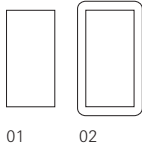


Materiał

Stal szlachetna X5 CrNi
1812, wysokostopowa,
nierdzewna, jedwabście
matowa powierzchnia
zewnętrzna

Wymiary

pojedyncza
| 90,6 x s 90,6 mm
podwójna
| 161,8 x s 90,6 mm
potrójna
| 233,0 x s 90,6 mm
poczwórna
| 304,2 x s 90,6 mm
pięciokrotna
| 375,4 x s 90,6 mm



01

02

Gira E 22 Stal szlachetna,
przyległe do ściany

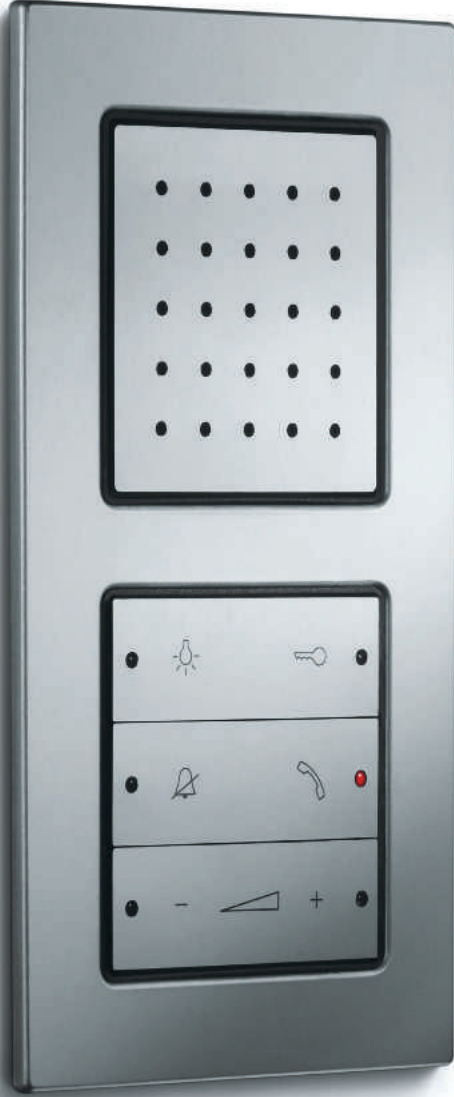
Za pomocą specjalnych
puszek osprzętowych
można montować os-
przęt Gira E 22 przyległe
do ściany. Przy montażu
w pustych ściankach
gipsowych można bez-
pośrednio w ścianie
osadzać puszkę osprzę-
towe E 22 [01].

W przypadku podtynko-
wego montażu w pełnej
ścianie należy puszkę
osprzętową E 22 umiesz-
czać wewnątrz podtyn-
kowych puszek E 22 [02]
i obie mocować w
ścianie.

Gira E 22 Stal szlachetna

Gira E 22 może być
montowana w znorma-
lizowanych puszkach
osprzętowych o śr.
58 mm.





Gira E 22 Aluminium

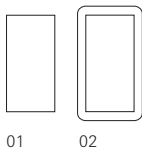
Projekt

Phoenix Design, Sztuttgart/
Gira zespół projektowy,
Radevormwald, Niemcy



Materiał
Aluminium E1 EV1,
szlifowane, anodowane,
matowe

Wymiary
pojedyncza
| 90,6 x s 90,6 mm
podwójna
| 161,8 x s 90,6 mm
potrójna
| 233,0 x s 90,6 mm
poczwórna
| 304,2 x s 90,6 mm
pięciokrotna
| 375,4 x s 90,6 mm



Gira E 22 Aluminium, przyległe do ściany
Za pomocą specjalnych puszek osprzętowych można montować osprzęt Gira E 22 przyległe do ściany. Przy montażu w pustych ściankach gipsowych można bezpośrednio w ścianie osadzać puszki osprzętowe E 22 [01].
W przypadku podtynkowego montażu w pełnej ścianie należy puszki osprzętowe E 22 umieszczać wewnątrz podtynkowych puszek E 22 [02] i obie mocować w ścianie.

Gira E 22 Aluminium
Gira E 22 może być montowana w znormalizowanych puszkach osprzętowych o śr. 58 mm.



Gira E22 biały z polyskiem,
przyklejony do ściany, zestaw podwójny kontrolny wyłącznik przyciskowy/gniazdo
wtyczkowe



Gira E 22 biały z połyskiem

Projekt

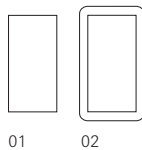
Phoenix Design, Sztuttgart/
Gira zespół projektowy,
Radevormwald, Niemcy

Urządzenia, białe
z połyskiem (termoplast)
z Systemu 55



Materiał
Termoplast biały
z połyskiem,
udaroodporny i
niełamiwy, bez-
halogenowy,
odporny na UV

Wymiary
pojedyncza
l 87,8 x s 87,8 mm
podwójna
l 158,9 x s 87,8 mm
potrójna
l 230,4 x s 87,8 mm
poczwórna
l 301,7 x s 87,8 mm
pięciokrotna
l 373,0 x s 87,8 mm



Gira E 22 biały z
połyskiem, przyległe do
ściany

Za pomocą specjalnych
puszek osprzętowych
można montować os-
przęt Gira E 22 przyległe
do ściany. Przy montażu
w pustych ściankach
gipsowych można bez-
pośrednio w ścianie
osadzać puszkę osprzę-
tów E 22 [01].

W przypadku podtynko-
wego montażu w pełnej
ścianie należy puszkę
osprzętów E 22 umiesz-
czać wewnątrz podtyn-
kowych puszek E 22 [02]
i obie mocować w
ścianie.

Gira E 22 biały z
połyskiem
Gira E 22 może być
montowana w znorma-
lizowanych puszkach
osprzętowych o śr.
58 mm.



Gira E 22 Materiały

Przykłady cenowe

Gira E 22, zestaw podwójny

Wyłącznik przyciskowy z klawiszem w płaszczyźnie ramki/gniazdo wtyczkowe

		przyległe do ściany*
Stal szlachetna	41,23	44,23
Aluminium	41,23	44,23
Biały z połyskiem	20,38	23,38

Ceny w Euro z podatkiem

*Przykłady odnoszą się do montażu w pustej ścianie gipsowej.



Stal szlachetna



Aluminium



Termoplast

Jeden program.

Dwa sposoby montażu.

Trzy materiały.

Program łączników Gira E 22 jest wykonywany z oryginalnych materiałów: stali szlachetnej i aluminium oraz termoplastu (białego z połyskiem). To otwiera nowe możliwości, cały budynek wyposażony w jednolite wzornictwo, a jednocześnie zróżnicowane.

We wszystkich trzech

odmianach oferowany jest

pelen asortyment, a każde

urządzenie może być

montowane przyległe do

ściany lub standardowo

w znormalizowanych

puszkach podtynkowych.

Gira E 22 Asortyment

System domofonowy

Keyless In

Wyłączniki, przyciski, ściemniacze

Instabus KNX/EIB

System radiowy FB

Sterowanie żaluzjami

Sterowanie klimatyzacją i ogrzewaniem

Oświetlenie orientacyjne i podświetlanie

Informowanie

Systemy audio

Telekomunikacja, transmisja

Gniazda wtyczkowe

Międzynarodowe systemy

Asortyment
Dzięki wielkiemu zakresowi asortymentu Gira E 22 spełnia wysokie wymagania stawiane zarządzaniu inteligentnym budynkiem. Program łączników zawiera ponad 200 różnych urządzeń, między innymi urządzenie do obsługi sterowania dźwiękiem, liczne urządzenia do systemu Gira Instabus KNX/EIB oraz radiowego systemu magistralnego Gira FB, jak również (video)unifony z systemu domofonowego Gira.

Wszystkie urządzenia są wykonywane ze stali szlachetnej, aluminium lub termoplastu (białego z połyskiem). Mogą być montowane przyległe do ściany lub w znormalizowanych puszkach podtynkowych.



Domofony



Gira Natynkowy unifon głośnomówiący

Foto z prawej:
Gira Standardowy unifon ze słuchawką



Gira Gong natynkowy



Gira Głośnomówiący unifon



Gira Głośnomówiący wideounifon z kolorowym wyświetlaczem TFT

Keyless In



Gira Keyless In Klawiatura kodowa



Gira Keyless In Bezdotykowy transponder



Gira Keyless In Czytnik linii papilarnych

Wyłączniki,
przyciski,
ściemniacze



Gira Wyłącznik kołyskowy



Gira Wyłącznik kołyskowy z polem opisowym



Gira wyłącznik przyciskowy z klawiszem w płaszczyźnie ramki



Gira kontrolny wyłącznik przyciskowy z podświetleniem LED



Gira Czujnik przyciskowy 2, pojedynczy



Gira Ściemniacz przyciskowy



Gira Ściemniacz dwukanałowy



Gira Ściemniacz dotykowy



Gira Uniwersalny ściemniacz obrotowy

Gira Instabus KNX/EIB



Gira Czujnik przyciskowy 2plus, pięciokrotny



Gira Czujnik przyciskowy 2, pojedynczy



Gira Wyświetlacz Info-Display 2



Gira Termostat (czujnik temperatury)

Magistrala radiowa FB



Gira Ściemniacz radiowy



Gira Radiowy przycisk sterowniczy współpracujący z czujnikami



Gira Radiowy wyłącznik samoczynny



Gira Radiowy nadajnik ścienny, potrójny

Sterowanie żaluzjami



Gira Żaluzjowy przycisk sterowniczy



Gira Żaluzjowe przyciski sterownicze



Gira Elektroniczny sterownik żaluzjowy 2



Gira Obrotowy przełącznik żaluzjowy



Gira Przełącznik na klucz, 2biegunowy

Sterowanie ogrzewaniem/ klimatyzacją



Gira Radiowy czujnik temperatury (termostat)



Gira Termostat



Gira Higrostat



Gira Regulator

Oświetlenie i orientacja



Gira Oświetlenie orientacyjne LED z piktogramem



Gira Oświetlenie orientacyjne LED z piktogramem



Gira Oświetlenie orientacyjne LED z piktogramem



Gira Oświetlenie orientacyjne LED z piktogramem



Gira Oświetlenie orientacyjne LED z piktogramem



Gira Oświetlenie orientacyjne LED



Gira Oświetlenie orientacyjne LED z żaluzjami kierującymi

W lampkach sygnalizacyjnych można ustawiać następujące kolory LED: biały, niebieski, zielony i pomarańczowy. Dodatkowo można płynnie zmieniać barwę światła i ją zapamiętywać. Także natężenie oświetlenia można dowolnie regulować.



Gira Lampka sygnalizacyjna LED czerwony/zielony



Gira Gniazdo z oświetleniem orientacyjnym LED

Informowanie



Gira Radiowa stacja pogodowa



Gira Wyświetlacz Info-Display 2



Gira Oświetlenie orientacyjne LED z piktogramem



Gira Lampka sygnalizacyjna czerwony/zielony

Systemy audio



Gira Podtynkowe radio



Gira Sterownik M217/M218 do systemu Revox multiroom



Gira Czujnik przyciskowy, potrójny



Gira Bramka multimedialna IR/EIB



Gira Gniazdo głośnikowe high-end WBT



Gira Gniazdo głośnikowe stereo

Gniazda telekomunikacyjne



Gira Gniazdo komputerowe Modular Jack/Western



Gira Gniazdo USB



Gira Obudowa złącza



Gira Gniazdo antenowe ze złączem satelitarnym

Gniazda wtyczkowe



Gira Gniazdo wtyczkowe z ochroną dla dzieci



Gira Gniazdo wtyczkowe przekręcone o kąt 30°



Gira Gniazdo wtyczkowe z ochroną przepięciową



Gira Gniazdo wtyczkowe z klapką



Gira Gniazdo wtyczkowe z uszczelką IP 44



Gira Gniazdo wtyczkowe z podświetleniem orientacyjnym LED

Systemy międzynarodowe



Gira Brytyjskie gniazdo



Gira EURO-US gniazdo wtyczkowe ze stykiem ochronnym



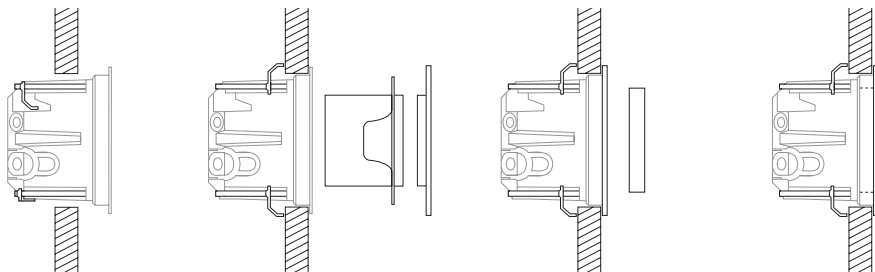
Gira Chińskie gniazdo wtyczkowe



Gira Gniazdo wtyczkowe schuko

Gira E 22 – Montaż

Montaż przyległy, w pustej ścianie gipsowej



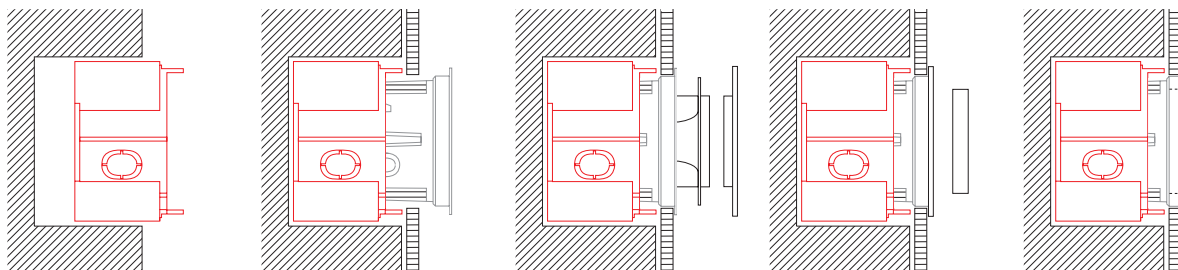
1 Za pomocą dołączonego szablonu wyciąć prostokątny otwór, w który należy włożyć puszkę osprzętową E 22 i ją ustawić.

2 Przymocować puszkę osprzętową E 22 za pomocą łapek. [Mocowanie takie samo, jak w przypadku typowych puszek do ścian gipsowych.] Zamontować odpowiednie urządzenie wraz z ramką.

3 Założyć właściwą osłonę.

4 Montaż zakończony.

Montaż przyległy, w ścianie pełnej



1 Przygotować prostokątny otwór i osadzić podtynkową puszkę E 22, ustawić ją i np. za pomocą gipsu zamontować na stałe. [W puszcze znajdują się elementy umożliwiające przyłożenie poziomicy i jej dokładne ustawienie].

2 Do podtynkowej puszeki E 22 włożyć puszkę osprzętową E 22 i ją ustawić.

3 Przymocować puszkę osprzętową E 22 za pomocą łapek. [Mocowanie takie samo, jak w przypadku typowych puszek do ścian gipsowych.] Zamontować odpowiednie urządzenie wraz z ramką. Położenie puszeki osprzętowej można korygować w zakresie 3°.

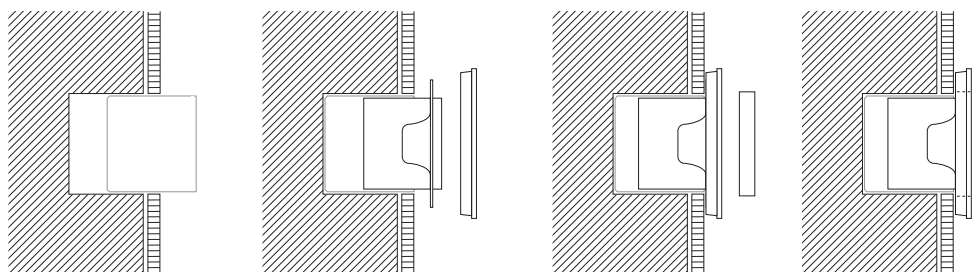
4 Założyć właściwą osłonę.

5 Montaż zakończony.

Przed tynkowaniem należy założyć osłonę otworu puszeki. Po zakończeniu tynkowania można wyjąć tę zaślepkę.

Zamontować odpowiednie urządzenie wraz z ramką.

Montaż w znormalizowanej puszcze podtynkowej



Urządzenia z programu Gira E22 mogą być także montowane w znormalizowanych puszkach podtynkowych.

GIRA

Gira
Giersiepen GmbH & Co. KG
Systemy instalacji
elektrycznych

Industriegebiet Mermbach
Dahlienstraße
42477 Radevormwald

Postfach 1220
42461 Radevormwald

Deutschland

Tel +49 21 95 - 602 - 0
Fax +49 21 95 - 602 - 119

www.gira.com
info@gira.com

www.gira.com/e22

Tema
Przedstawicielstwo Gira
ul. Boryny 7
02-257 Warszawa

Tel 022/ 878-03-55
Faks 022/ 846-47-45

www.gira.pl
biuro@tema.pl

Koncepcja, wzornictwo, redakcja
schmitz Visuelle Kommunikation
www.hgschmitz.de

Fotografie wyrobów
Henrik Spohler, Hamburg

Litografie + druk
Damo Digital Technik, Duisburg