



DLH POLAND Sp. z o.o.
ul. Sosnkowskiego 1D
02-495 Warszawa
info@dlh.pl
www.dlh.pl

Firma DLH POLAND jest bezsprzecznym liderem w sprzedaży hurtowej i detalicznej drewna egzotycznego w Polsce. Własna sieć sprzedaży oraz zespół profesjonalnych handlowców pozwalają na kompleksową i wszechstronną obsługę klientów.



EGZOTYKA W TWOIM DOMU

Drewno jako materiał budowlany i wykończeniowy cieszy się nieustannie popularnością. Jest naturalny, estetyczny, a odpowiednio dobrany i konserwowany – niezwykle trwały. Drewno egzotycznych gatunków drzew, obecne na polskim rynku od kilku lat, stopniowo zyskuje sobie coraz szersze grono zwolenników.

MEBLE OGRODOWE I-GARDEN

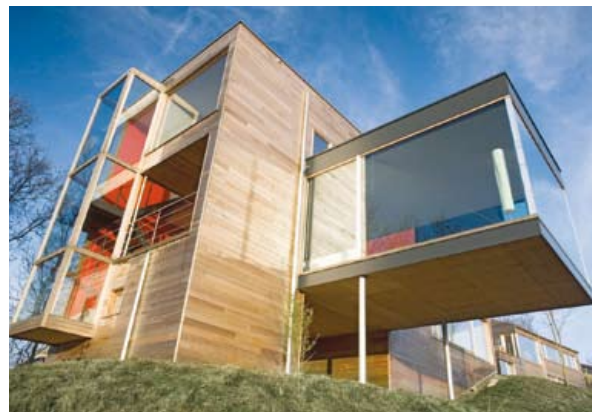
DLH proponuje bogatą kolekcję mebli ogrodowych – które są nieodzownym uzupełnieniem każdego ogrodu. Paleta dziesięciu linii wzorniczych, daje możliwość zaspokojenia odmiennych gustów i upodobań. Są to gatunki z różnych części świata o szczególnych właściwościach, niespotykanych wśród krajowych rodzajów drewna. Cechuje je niezwykła trwałość, odporność na warunki atmosferyczne (promienie słoneczne, wiatr i deszcz). Dzięki temu meble te nie wymagają impregnacji, są ekologiczne i bezpieczne, a ponadto tworzą idealną kompozycję z zielonym otoczeniem.

PARKIETY I DESKI PODŁOGOWE I-FLOOR

Pośród wszechobecnych podłóg panelowych, masywny parkiet stał się synonimem prestiżu. Nadaje pomieszczeniom ciepły i niepowtarzalny wygląd, elegancki charakter i specyficzny mikroklimat. Poza walorami estetycznymi parkiet jest także dobrym izolatorem termicznym i akustycznym, dobrym regulatorem wilgotności powietrza i materiałem nie alergizującym. Co ważne, jest przede wszystkim trwały i może być wielokrotnie odnawiany. Dużą popularnością cieszą się ostatnio podłogi lite lakierowane np.: parkiet oraz deska Merbau, Teak oraz Palisander łączony trójlamelowy 15 x 150.

OFERTA PRODUKTÓW

- podłogi i parkiety drewniane
- blaty drewniane
- tarcica
- fornir naturalny
- okleina modyfikowana
- deski tarasowe
- elewacje drewniane
- meble ogrodowe i meble pokojowe
- drzwi wewnętrzne
- kantówka klejona (stolarka otworowa)



ELEWACJE DREWNIANE

Są od dawna stosowane w budownictwie na całym świecie. Inwestorzy wybierają elewacje drewniane z uwagi na walory zdrowotne, ekonomiczne, a także komfort otoczenia. Elewacje drewniane na co dzień spotykamy w nowoczesnych osiedlach, obiektach handlowych i biurowych, prywatnych rezydencjach. Proponujemy elewacje drewniane z wybranych europejskich, amerykańskich i afrykańskich gatunków drewna:

- Cedr kanadyjski (łac. Thuja plicata) jest idealnym drewnem do zastosowania na elewację. Cedr wzrasta w surowym klimacie podbiegunowym. Cedr jest drewnem bardzo lekkim, o bardzo wysokich walorach estetycznych (drewno cedrowe jest zasadniczo pozbawione wad), wytrzymałościowych oraz właściwościach ocieplających.
- Modrzew syberyjski pozyskiwany w bardzo surowym syberyjskim klimacie jest drewnem bardzo wytrzymałym, o małych przyrostach rocznych i zabarwieniu brunatno-miodowo-czerwonym.
- Świerż skandynawski różni się od krajowego surowca ładniejszą fakturą drewna, ma mniej sęków oraz małe przyrosty roczne, mające istotny wpływ na wytrzymałość drewna.
- Tatajuba pochodzi z Brazylii. Ten gatunek drewna dzięki swojej gęstości i naturalnym właściwościom jest odporny na czynniki atmosferyczne oraz grzyby i owady. Żółto brązowy, a upływem czasu ciemno brązowy kolor drewna w połączeniu z ładnym profilem deski nadaje w efekcie końcowym atrakcyjną formę elewacji budynku.
- Okoume jest gatunkiem od niedawna spotykanym jako materiał wykończenia ścian budynku. Naturalne drewno okoume w kolorach od jasnoróżowego do brązowego jest wybierane (np. lazurami impregnującymi) w tysiącach kolorów.



DESKA TARASOWA I-DECK/I-CLIP

Gatunki drewna stosowane na zewnątrz: Bangkirai, Massaranduba, Cumaru, Merbau, Tatajuba czy Ipe charakteryzują się bardzo dużą odpornością na destrukcję biologiczną w zmiennych warunkach atmosferycznych. Wpływa na to wysoka gęstość drewna oraz duża ilość zawartych w nim garbników. Trwałość tych gatunków, nawet bez impregnacji, jest kilkakrotnie większa niż impregnowanej sosny. Ścisła struktura drewna nadaje mu piękną, gładką powierzchnię, natomiast szeroka paleta kolorystyczna, od słonecznych żółci po mahoniowe brązy i czerwienie, kształtuje unikalny klimat otoczenia.

DREWNIANE PODŁOGI WARSTWOWE I-FLOOR

Panele dwu- lub trójwarstwowe lakierowane łączą w sobie najlepsze cechy naturalnego drewna oraz stabilność i szybkość montażu paneli podłogowych. Drewniane podłogi warstwowe mogą być instalowane przez bezpośrednie klejenie do podłoża, ale mogą być również układane pływająco. Posiadają unikalny system montażu Soft Lock. Po ułożeniu nie wymagają cyklinowania i lakierowania. W ofercie firmy DLH Poland dostępne są podłogi warstwowe z egzotycznego drewna: Merbau Dur, Line i Duo, Hevea Line, Doussie Duo, Orzech Amerykański Deck, Dąb Czarny Line i Deck, Dąb 3L i Line i inne. Na szczególną uwagę zasługuje nowa kolekcja podłóg warstwowych Design Parquet. Są to podłogi ręcznie wykonywane, więc każdy ich szczegół jest dopracowywany.

