



EXTREME Sp. z o.o.

tel. 12/ 645 10 06, 645 10 08
fax 12/ 645 10 06, 645 10 08 w. 110

handel@convector.pl
www.convector.pl

Firma Extreme Sp. z o.o. to producent miedziano – aluminiowych grzejników centralnego ogrzewania znanych na rynku pod nazwą CONVECTOR. Produkowane przez nas grzejniki Convector obecne są na polskim rynku od 25 lat. Od 2004 roku kiedy to nasza spółka przejęła majątek i technologię od firmy Convector S.A. unowocześniamy, rozwijamy i poszerzamy ofertę grzejników Convector aby sprostać wymaganiom różnego typu klientów..

Nasze produkty objęte są 20 letnią gwarancją na szczelność.



Grzejniki wodno-elektryczne GPE-GCE

Grzejniki wodno-elektryczne są połączeniem wodnego grzejnika centralnego ogrzewania z ogrzewaczem elektrycznym. Umożliwiają dogrzewanie poza sezonem grzewczym wszelkich pomieszczeń bez konieczności uruchamiania całej instalacji centralnego ogrzewania, w instalacjach zasilanych centralnie z dużych kotłowni (uniezależnienie użytkownika od administracji przy podejmowaniu decyzji o rozpoczęciu ogrzewania).



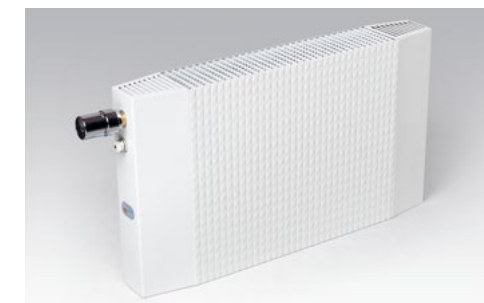
Grzejniki **Convector PREMIUM V1** mają konstrukcję klasycznego grzejnika konwekcyjnego. Wymiennik ciepła złożony z miedzianej węzownicy z ożebrowaniem z blach aluminiowych i mosiężnymi króćcami przyłączeniowymi.



Grzejniki **elektryczne Convector GE** konwekcyjne c.o., elektryczne, miedziano-aluminiowe z wbudowanym elektronicznym termostatem stacjonarne c.o., przeznaczone są przede wszystkim do pracy w elektrycznych systemach grzewczych centralnie sterowanych programowalnym regulatorem temperatury.



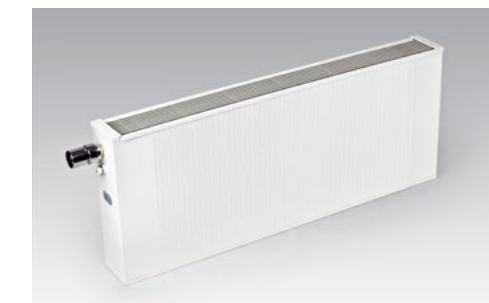
Grzejniki **Convector PREMIUM V3**, miedziano-aluminiowe, to grzejniki wolnostojące, ze względu na niewielką wysokość grzejników (11 cm, 16 cm lub 20 cm) polecane są szczególnie do obiektów z oknami sięgającymi podłogi.



Grzejniki dolnozasilane **Convector GC** to grzejniki miedziano-aluminiowe, przeznaczone do zastosowania we wszystkich typach pomieszczeń do pracy w wodnych systemach centralnego ogrzewania.



Grzejniki **PREMIUM V4** wolnostojące, miedziano-aluminiowe, zbudowane z dwóch wymienników umieszczonych obok siebie i zamkniętych we wspólnej obudowie. Taka konstrukcja pozwala na uzyskanie dużej mocy cieplnej przy niewielkiej wysokości grzejnika.



Grzejniki **Convector PRESTIGE**, miedziano-aluminiowe. Mają mocną konstrukcję dzięki montażowi kratki wylotowej, która pełni również rolę kierownicy dla ogrzanego powietrza opuszczającego grzejnik.



System Ogrzewania Kanałowego Convector – system taki może być instalowany w dowolnym miejscu nie stanowi przeszkody w urządzeniu pomieszczenia. System obejmuje kilka typów kanałów o różnych głębokościach i długościach.

Więcej informacji o systemie na stronie www.convector.pl