

**Płyty  
Warstwowe**

**KS AWP *flex***



**AWP *flex*** w module 600, 750, 900 i 1000 mm

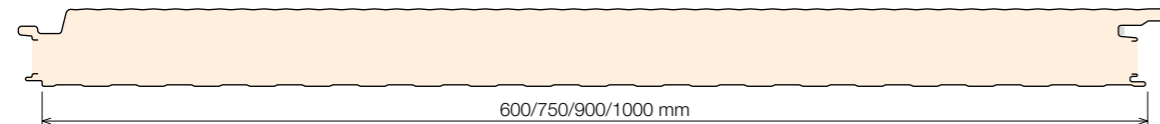
# Elastyczne szerokości konstrukcyjne AWP flex

**NOWOŚĆ** Płyta AWP Flex z wysoce efektywnym rdzeniem izolacyjnym IPN teraz dostępna w szerokościach konstrukcyjnych 600/750/900/1000 mm. Inne szerokości do uzgodnienia z Kingspan.

Dzięki połączeniu różnych szerokości i kolorów, zarówno przy montażu poziomym jak i pionowym, możemy uzyskać ciekawe architektoniczne rozwiązania dla wszystkich typów budynków. Reakcja na ogień płyt AWP Flex jest sklasyfikowana zgodnie z normą EN 13501-1 jako B - s1, d0 - materiał niezapalny o bardzo niskim wydzielaniu dymu w przypadku pożaru.

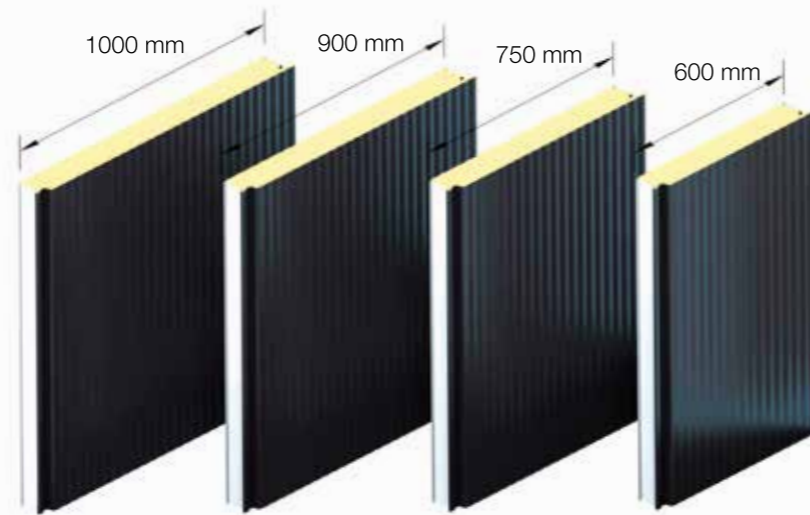
## Dostępne długości

Możliwe jest dostarczanie płyt o długości od 2 do 13 m, z profilowaną powierzchnią.



Grubość rdzenia [mm]	Wsp. U [W/m²K] IPN*	Wsp. U [W/m²K] Thermal-safe*	Ciężar [kg/m²]
60	0,376	0,340	11,36
80	0,285	0,257	12,12
100	0,226	0,203	12,88
120	0,187	0,168	13,64
150	0,151	0,134	13,85

\* Z uwzględnieniem strat ciepła na zamkach zgodnie z normą EN 14509 i EN ISO 10211; oraz dla płyt o szerokości modularnej 1000 mm.



## Profilacje

Zew.: M (micro), N (minimicro), B (box) W (wave), Q (minibox)

Wew.: Q (minibox)

## AWP flex

- ✓ AWP flex to jednokomponentowy element konstrukcyjny o wysokiej nośności.
- ✓ AWP Flex zapewnia wysoką szczelność powietrzną oraz bardzo dobre parametry termoizolacyjne dzięki zastosowaniu rdzenia IPN / THERMALsafe.
- ✓ System prefabrykowany nie ma słabych punktów i mostków termicznych.
- ✓ Okładziny stalowe z powłoką Spectrum™ podlegają automatycznej gwarancji Kingspan.
- ✓ Jeden element znacznie skraca czas montażu.



VS

## Tradycyjne składane systemy fasadowe

- ✗ Elementy z wełny mineralnej wymagają dodatkowych konstrukcji nośnych.
- ✗ Wyższe koszty energii z tytułu starzenia się i utraty właściwości termoizolacyjnych.
- ✗ Możliwość pojawienia się mostków termicznych podczas montażu oraz wilgoci.
- ✗ Powierzchnie aluminiowe utleniają się z czasem lub wymagają drogiego lakierowania proszkowego.
- ✗ Długi montaż i wyższe koszty - więcej części składowych i więcej stali.



# Kolory premium i akcesoria AWP flex

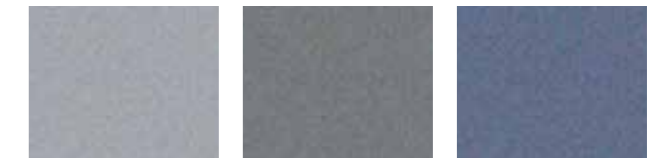
**NOWOŚĆ!** Metaliczne kolory PREMIUM\* dla powłoki Kingspan Spectrum™.

Kingspan Spectrum™ to organiczna powłoka stali dla systemów dachowych i ściennych.

Optymalna ochrona antykorozyjna i odporność na promieniowanie UV oraz doskonała odporność na starzenie i warunki atmosferyczne. Kingspan zapewnia gwarancję do 15 lat na powłokę Spectrum™.

Kolory Premium\* widoczne obok, oraz inne kolory Spectrum: R9002, R9010, R9006, R9007, R3009, R5010, R7016 objęte są dodatkową opłatą.

Standardowe kolory (bez dopłaty) to kolory z powłoką poliestrową PES: R1015, R3000, R5010, R6020, R7016, R7035, R8004, R9002, R9006, R9007 oraz R9010.



Silver

Greyaluminium

Arcadia



Turmalin

Greyrock

Darksky



Sechura

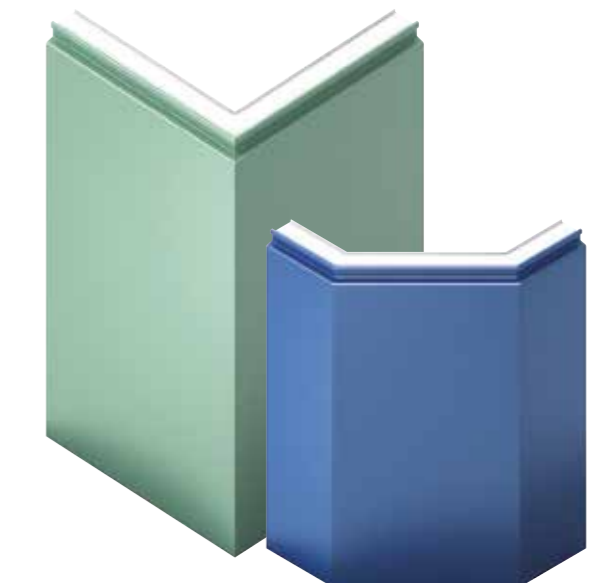
\* Dostępne w standardowej szerokości KS1000 AWP.

## Akcesoria standardowe i opcjonalne

Kingspan produkuje i dostarcza szeroki zakres standardowych i niestandardowych akcesoriów, które wyraźnie podnoszą atrakcyjność architektoniczną budynku.

Kingspan oferuje też projektantom i firmom budowlanym kompletny pakiet usług doradczych, od projektu po prace montażowe.

Wszystkie elementy wykończeniowe jak np. płyty narożne, dostępne są we wszystkich szerokościach (600, 750, 900 i 1000 mm) i we wszystkich kolorach premium.



**Kingspan Sp. z o.o.**

ul. Przemysłowa 20, 27-300, Lipsko

tel.: 48 378 31 00, fax: 48 378 13 30, [www.plyty-warstwowe.kingspan.pl](http://www.plyty-warstwowe.kingspan.pl)

Chociaż firma Kingspan dokłada wszelkich starań, aby informacje zawarte w niniejszej publikacji były jak najbardziej dokładne, poprawne i kompletne, należy pamiętać, że jej treść nie powinna być podstawą postępowania w żadnym konkretnym przypadku. Wszelkie porady, opinie, informacje lub inne treści publikowane są wyłącznie w oparciu o zasadę, że ani firma, jej pracownicy lub też przedstawiciele, ani też osoby, które przyczyniły się do powstania niniejszej publikacji, nie ponoszą jakiegokolwiek odpowiedzialności za jej treść lub jakiegokolwiek szkody powstałe w związku z tą treścią.

W związku z prowadzonymi pracami badawczymi i rozwojem prezentowanych produktów Kingspan zastrzega sobie prawo do zmian i poprawek treści zawartej w powyższym opracowaniu, bez wcześniejszego uprzedzenia.

Niniejsze opracowanie nie jest ofertą w rozumieniu prawa.

