

MultiTherm®

MultiTherm® - gwarancja jakości i długoletnich oszczędności

Systemy ociepleniowe MultiTherm®,
systemy fasadowe,
farby do wnętrz

 **BASF**

The Chemical Company

SYSTEMY OCIEPLENIOWE

Człowiek instynktownie poszukuje bezpieczeństwa i ciepła...

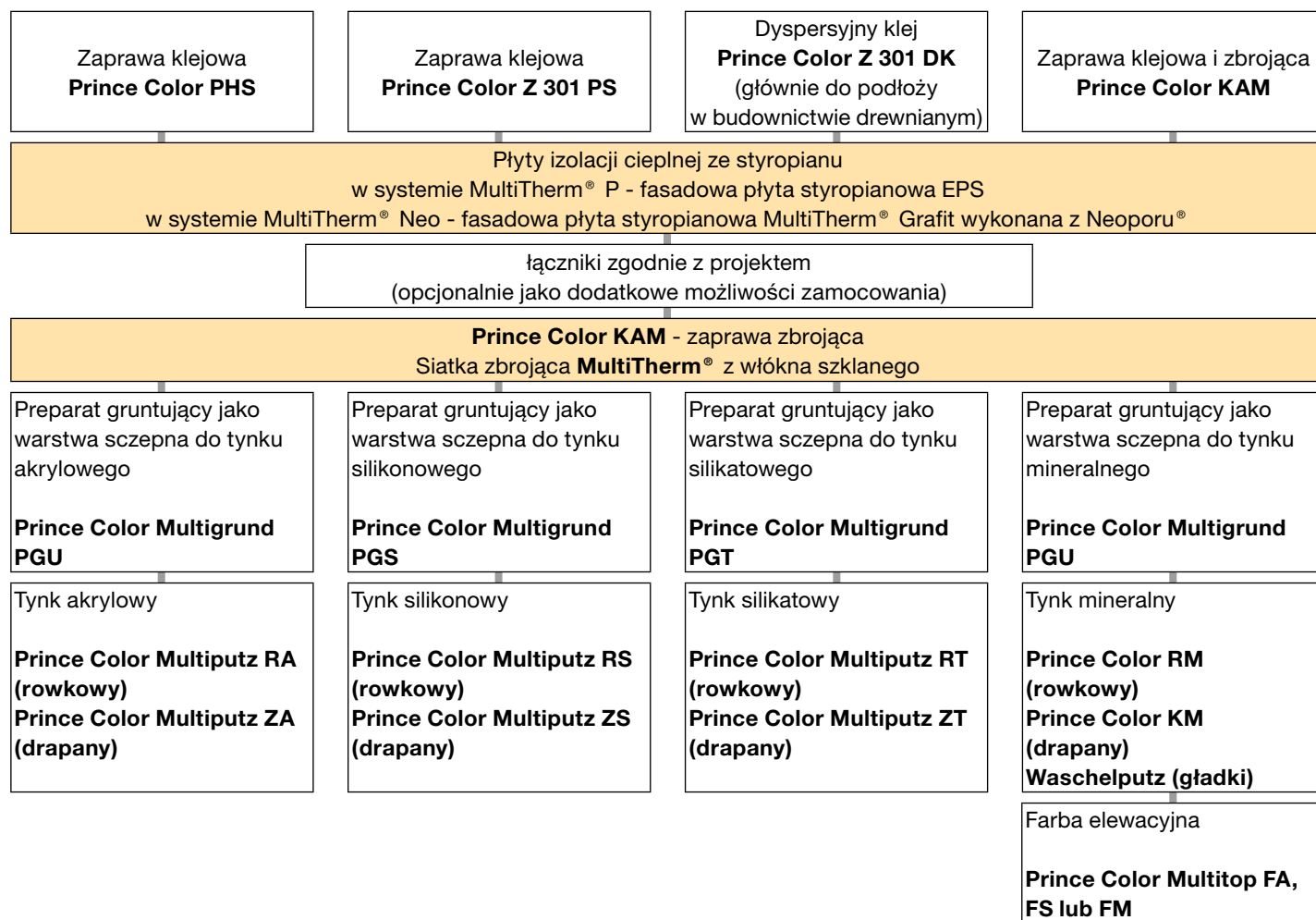
Ciepło jest energią - jej zasoby nie są jednak nieograniczone, a i sama energia niej jest za darmo. Dlatego też energooszczędne budownictwo odgrywa ważniejszą rolę, aniżeli kiedykolwiek wcześniej. A wszystko to po to, by chronić środowisko i zasoby naturalne, lepiej wykorzystać dostępną energię oraz ograniczyć emisję CO₂. Oto zadanie dla nowoczesnej i efektywnej izolacji cieplnej. Nie bez znaczenia jest też fakt, iż nowoczesne i energooszczędne rozwiązania przyczyniają się także znacząco do poprawy komfortu mieszkania oraz do ograniczenia kosztów.

Ekonomiczne systemy ociepleniowe MultiTherm® oferują optymalne rozwiązanie dla każdego obiektu. Czy to w przypadku remontu starego budownictwa, planowania nowego obiektu, czy też renowacji kompleksu biurowego - nasz serwis doradztwa technicznego służy Państwu zawsze pomocą. Nasi technolodzy udzielą fachowej porady we wszelkich kwestiach dotyczących projektowania fasad przy użyciu systemów MultiTherm®. Oto wybór, który zawsze się opłaca.



MultiTherm® P i MultiTherm® Neo

Systemy ocieplania z płytami izolacji cieplnej ze styropianu i mineralną warstwą zbrojącą

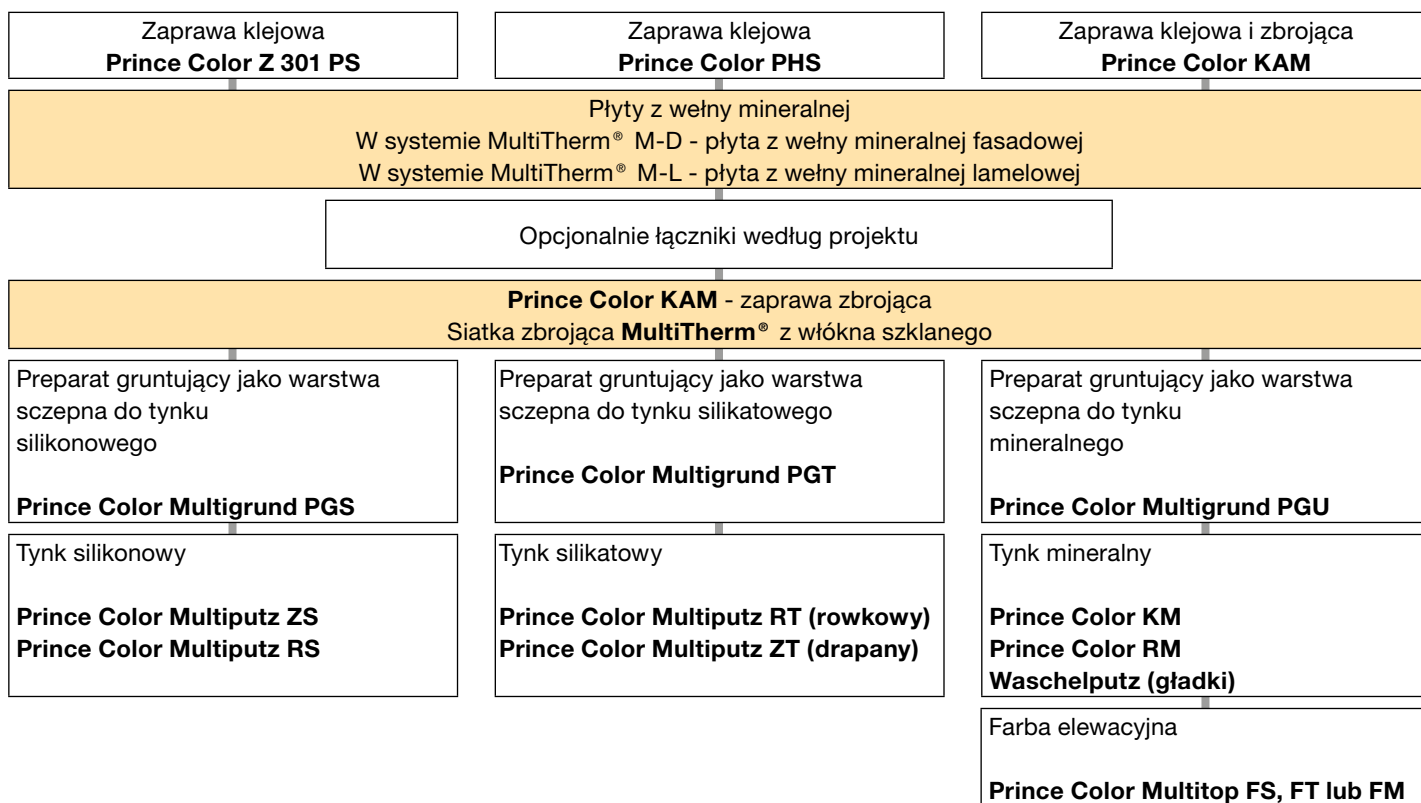


Charakterystyka systemu

- systemy oparte na izolacji ze styropianem posiadają aprobatę techniczną ITB AT-15-7532/2012, a odmiany tego systemu posiadają europejskie aprobaty techniczne odpowiednio - MultiTherm® P - ETA 07/0328, a MultiTherm® Neo - ETA 08/0049
- stosowane są płyty styropianowe i mineralna zaprawa zbrojąca oparta na białych cementach z udziałem włókien zbrojących, mocowanie: na klej, alternatywnie na klej i na łączniki
- zastosowanie płyty EPS MultiTherm® Grafit wykonanej z Neoporu® umożliwia uzyskanie dodatkowo minimum 16% oszczędności energii przy zachowaniu tej samej grubości płyty izolacyjnej
- łatwe, szybkie i proste wykonawstwo; klejenie i zbrojenie jest możliwe za pomocą jednego produktu
- nadaje się do wszystkich podłoży, do starego i nowego budownictwa, zwłaszcza w budownictwie jedno- i wielorodzinnym, możliwość zastosowania w budynkach do wysokości 25 m lub do jedenastu kondygnacji; zastosowanie kleju dyspersyjnego Prince Color Z301 DK daje możliwość zastosowania systemu MultiTherm® P zgodnie z aprobatą techniczną również na domach drewnianych typu kanadyjskiego
- dobra izolacyjność cieplna, system wytrzymały mechanicznie, przepuszczalny dla pary wodnej i CO₂
- duża różnorodność kolorów i struktur dzięki nawierzchniowym tynkom ozdobnym na bazie akrylowej, silikonowej, silikatowej lub mineralnej o zróżnicowanym uziarnieniu (jako tynk rowkowy lub drapany), możliwość barwienia na etapie produkcji oraz za pomocą systemu pigmentacji BASF Color Sensation
- system wyposażony w akcesoria systemowe i profile fasadowe

MultiTherm® M-D i M-L

Systemy ocieplania z płytami z wełny mineralnej i mineralną lub silikonową warstwą tynkarską



Charakterystyka systemu

- posiada aprobatę techniczną ITB AT-15-7741/2012; odmiana tego systemu MultiTherm® M-D posiada europejską aprobatę techniczną ETA 08/0050, a MultiTherm® M-L aprobatę techniczną ETA 08/0048
- stosowane są płyty z wełny mineralnej lub płyty z wełny lamelowej i mineralna zaprawa zbrojąca, mocowanie: na klej lub na klej i na kołki
- system przydatny do wszystkich podłoży w starym i nowym budownictwie, nadaje się zwłaszcza do obiektów użyteczności publicznej o wysokich wymogach ochrony przeciwpożarowej, możliwość zastosowania w wersji z tynkiem mineralnym na budynkach o wysokości do 100 m
- łatwe i proste wykonawstwo, oszczędzające czas, klejenie i zbrojenie jest również możliwe za pomocą jednego produktu
- dobra izolacja akustyczna, wysoka przepuszczalność pary wodnej
- duża różnorodność kolorów i struktur dzięki nawierzchniowym tynkom ozdobnym na bazie silikonowej, silikatowej lub mineralnej o zróżnicowanym uziarnieniu (jako tynk rowkowy lub drapany), możliwość barwienia na etapie produkcji oraz za pomocą systemu pigmentacji zgodnie z paletą kolorystyczną BASF Color Sensation
- system wyposażony w akcesoria systemowe i profile fasadowe

SYSTEMY FASADOWE

Indywidualność człowieka wyraża się także poprzez jego dzieło...

Nie tylko człowieka charakteryzuje własny styl. Indywidualne cechy oraz szczególną oryginalność posiada także budowla. Ich zewnętrznym wyrazem jest fasada z charakterystycznymi detalami. Jednak warunkiem uzyskania harmonijnego, jedynego w swoim rodzaju efektu wizualnego jest indywidualne dostosowanie ochrony oraz wzornictwa fasady do określonego stylu architektonicznego.

W tym celu firma BASF opracowała systemy fasadowe spełniające wymogi wszelkiego rodzaju fasad. Bazują one na wysokiej jakości produktach, oferujących trwałą i kompleksową ochronę oraz bogatą paletę możliwości w zakresie wzornictwa.



Systemy fasadowe firmy

BASF obejmują

- preparaty gruntujące
- masy szpachlowe fasadowe
- farby fasadowe
- tynki zewnętrzne
- systemy naprawcze do systemów ociepleniowych
- systemy naprawcze do budynków zabytkowych
- tynki renowacyjne



Farby fasadowe

Dzięki odpowiednim farbom fasady stają się piękniejsze i zyskują długotrwałą ochronę przed wpływem czynników zewnętrznych. Rozwiązanie ekonomiczne i proste. Przykładem mogą być tutaj wysokiej jakości uniwersalne farby akrylowe **Prince Color Multitop FA** lub samoczyszczące i hydrofobowe farby **Prince Color Multitop FS** firmy BASF na bazie żywicy silikonowej, które cechuje ponadto duża odporność na zabrudzenie i mające zdolność do samooczyszczenia. Rozwiązanie dla niemal wszelkich podłoży mineralnych i systemów ociepleniowych. Dla potrzeb prac renowacyjnych na budynkach zabytkowych opracowano specjalnie farby silikatowe **Prince Color Multitop FT**.

Farby do fasad są standardowo pigmentowane według palety barwnej BASF Color Sensation. Inne kolory są możliwe na na zapytanie. Oferują najbardziej nawet wyszukane odcienie barw dla obiektów zabytkowych i współczesne tchnienie dla nowoczesnego budownictwa.

Wiele farb i tynków do fasad wzbogacone jest o nową substancję czynną o szerokim spektrum działania, oznaczoną zielonym symbolem, który pozwala radykalnie ograniczyć niebezpieczeństwo porostania fasad glonami i grzybami. Sprawdzony w prze-myśle kosmetycznym biologicznie czynny składnik jest przyjazny dla środowiska oraz cechuje się bardzo wysoką skutecznością w zapobieganiu powstawaniu zakażeń mikrobiologicznych. Niewielka nawet dawka zapewnia ochronę na długie lata.



Tynki zewnętrzne

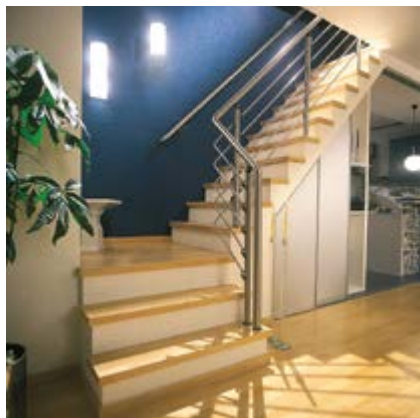
Także tynki Prince Color Multiputz oferują swobodę kreowania przy jednoczesnej efektywnej ochronie substancji budowlanej. Obok różnorodnych możliwości projektowych dodatkowym atutem jest także barwa. Tynki do fasad - podobnie jak i farby - dostępne są na życzenie także w różnych kolorach, według systemu BASF Color Sensation. Każdy z poniższych tynków jest osiągalny w fakturze rowkowej („kornik”), jak i drapanej („baranek”).

Tynki akrylowe	Tynki silikonowe	Tynki silikatowe	Tynki mineralne
Prince Color Multiputz ZA Prince Color Multiputz RA	Prince Color Multiputz ZS Prince Color Multiputz RS	Prince Color Multiputz ZT Prince Color Multiputz RT	Prince Color RM Prince Color KM Waschputz
Gotowe do użycia, nadają się do niemal wszelkich podłoży, duża różnorodność w zakresie możliwości wzornictwa i doboru barwy, przyjazne dla środowiska, hydrofobowe, odporne na działanie czynników atmosferycznych, przepuszczalne dla pary wodnej, odporne na porostanie grzybami i glonami.	Gotowe do użycia, nadają się do budynków nowych oraz zabytkowych, silnie hydrofobowe, odporne na zabrudzenie i na działanie czynników atmosferycznych, umożliwiają przenikanie CO ₂ , przepuszczalne dla pary wodnej, odporne na porostanie grzybami i glonami.	Gotowe do użycia, szczególnie dobra przyczepność do podłoży mineralnych, dlatego też nadają się szczególnie dobrze do historycznej substancji budowlanej, hydrofobowe, odporne na działanie czynników atmosferycznych, paroprzepuszczalne.	Tynk mineralny w formie suchej zaprawy, jako spoiwo stosowane jest wapno i cement, do wykonywania fakturowych tynków, także nadają się do budynków o charakterze zabytkowym, hydrofobowe, odporne na działanie czynników atmosferycznych, o bardzo wysokim współczynniku dyfuzyjności, przepuszczające parę wodną.

FARBY DO WNĘTRZ

Z farbami firmy BASF życie nabiera nowych kolorów

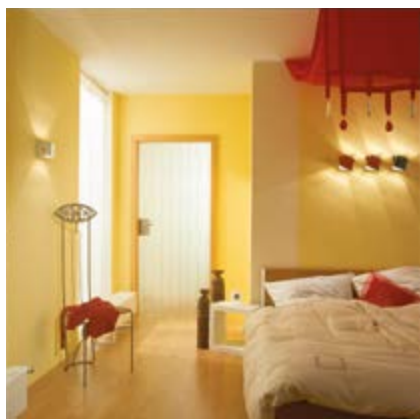
Człowiek spędza większość życia we wnętrzu swojego mieszkania lub domu. Jest więc zrozumiałe, że chce się w nim czuć tak wygodnie i przytulnie, jak to tylko możliwe. A ponieważ każde pomieszczenie pełni inną rolę, należy także odpowiednio dobrać do nich odcienie farb oraz ich właściwości. Dlatego też farby do wnętrz **Prince Color Multitop Classic**, **Prince Color Multitop Premium**, **Prince Color Latex Optimat Super**, **Prince Color Multitop Master** oferują szeroki wachlarz zastosowań do każdego miejsca. W ten sposób jedynym ograniczeniem możliwości kreowania przestrzeni mieszkalnej są już tylko ściany mieszkania lub domu. Farby, tynki i lakiery można zestawiać wedle najbardziej nawet wyszukanych gustów. Dodatkowo jeszcze istnieje możliwość projektowania dowolnych kolorów produktów Prince Color® za pomocą systemu BASF Color Sensation. A wszystko po to, by uzyskać barwy, które należycie podkreślą styl i estetykę pomieszczenia oraz nadadzą mu właściwego, emocjonalnego charakteru. Znakomitym, indywidualnym wykończeniem wnętrza mogą być tynki kamyczkowe Prince Color Multiputz MP z naturalnych, ozdobnych kruszyw, czy masy szpachlowe Prince Color Decotop GS umożliwiające kreatywne uształtowanie powierzchni według indywidualnych potrzeb.



Systemy wykończeniowe firmy

BASF do wnętrz obejmują

- preparaty gruntujące
- masy szpachlowe do ścian
- farby wewnętrzne
- tynki wewnętrzne
- tynki dekoracyjne do wnętrz
- tynki kamyczkowe



Inteligentne rozwiązania BASF

Każdy problem budowlany w każdej konstrukcji inżynierskiej można rozwiązać lepiej dzięki inteligentnym rozwiązaniom koncernu BASF.

Nasze marki - liderzy na rynku - oferują największy wybór sprawdzonych technologii, które pomagają budować lepszy świat.

CONIDECK® - systemy membran wodoszczelnych

EMACO® - systemy naprawcze do betonu

MultiTherm® - systemy ociepleń

MASTERFLOW® - masy zalewowe precyzyjne i strukturalne

MASTERFLEX® - materiały uszczelniające do spoinowania

MASTERSEAL® - powłoki ochronne i uszczelnienia przeciwwodne

MASTERTOP® - dekoracyjne i przemysłowe systemy posadzkowe

PCI® - materiały do wyklejania płytek, podkłady cementowe oraz systemy uszczelnień przeciwwodnych

Prince Color® - systemy ociepleń, materiały do wyklejania płytek, fugi, zaprawy, jاستrychy, tynki renowacyjne

UCRETE® - systemy posadzkowe o wysokiej wytrzymałości

BASF Polska Sp. z o.o.

Dział E-EBR/Chemia Budowlana

ul. Wiosenna 12

63-100 Śrem

tel. 61 636 63 19

faks 61 636 63 21

www.basf-cc.pl

